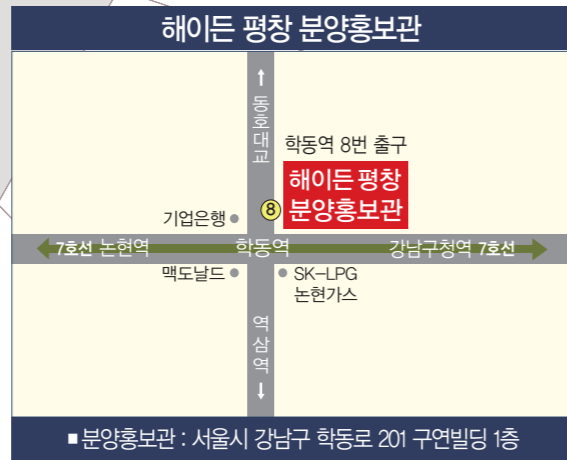


동계올림픽 공식지정 숙소-
헤이든 평창 레지던스700



분양문의 **02)501-3600**



- 시행
AllMerger Development
- 시공
계성중남건설 주식회사
- 운영
SEAN (주)세안텍스 SeAnTechnicalService
- PM
MBN
- 신탁사
SAENGBO 생보부동산신탁 SAENGBO REAL ESTATE TRUST CO., LTD.



HEYDEN이란? MBN이 만든 종합 부동산 브랜드 입니다.

Heyday(전성기) + Eden(낙원)의 합성어로 인생 최고의 순간을 만끽하는 행복한 공간을 뜻합니다.

MBN과 ㈜하이든이 론칭한 하이든은 호텔, 리조트, 전원주택, 펜션, 주상복합, 오피스텔, 시니어타운 등 종합부동산개발 상품의 메인 브랜드입니다. 하이든은 브랜드가 참신합니다. 검증된 상품(소비자 수익실현)에만 참여합니다. MBN의 신뢰와 브랜드 가치를 소중히 생각합니다.

※ MBN의 역할은 하이든 브랜드의 공동 기획 및 론칭에만 국한되며, 본 사업의 시행, 시공, 분양, 운영 등 사업에 대한 책임과는 무관하므로, 본 사업 또는 분양과 관련된 자세한 사항, 계약조건 등은 필히 시행사를 통해 확인하시기 바랍니다.



평창 최초의 [주거+수익형] 프리스टे이 하우스가 옵니다

매년 천만명 이상이 찾는 강원도 관광의 중심, 평창에
주거와 임대가 동시에 가능한 신개념 프리스टे이 하우스가 탄생합니다.

서울에서 평창까지 1시간대의 KTX 개통효과까지 –

2018년 동계올림픽이 끝나도 계속될 평창의 투자전성기를 하이든 평창 레지던스700으로 준비하십시오.

프리스टे이 하우스란?

[호텔 + 오피스텔 + 레지던스 + 별장 + 공유숙박]



별장식 거주는 물론 호텔식 숙박, 레지던스형 장기임대, 단기 숙박공유까지 직접 운영하거나 위탁을 통해 수익을 올리는 등 어떤 용도로도 자유로운 신개념 하우스입니다.

평창 메인스타디움

첫 자리

서울에서 1시간 거리 평창에서 강원도의 매력을 마음껏 즐기시고 싶다면
이제, 하이든 평창으로 오세요! 또 다른 감동이 당신을 기다리고 있습니다.

하이든 평창 레지던스700

버치힐
GC

용평
GC

용평
리조트

알펜시아
리조트

스키
점프대

평창
올림픽
프라자

송천

하이든 평창 모델 이미지

평창과 함께 팽창하는 프리미엄 BIG5

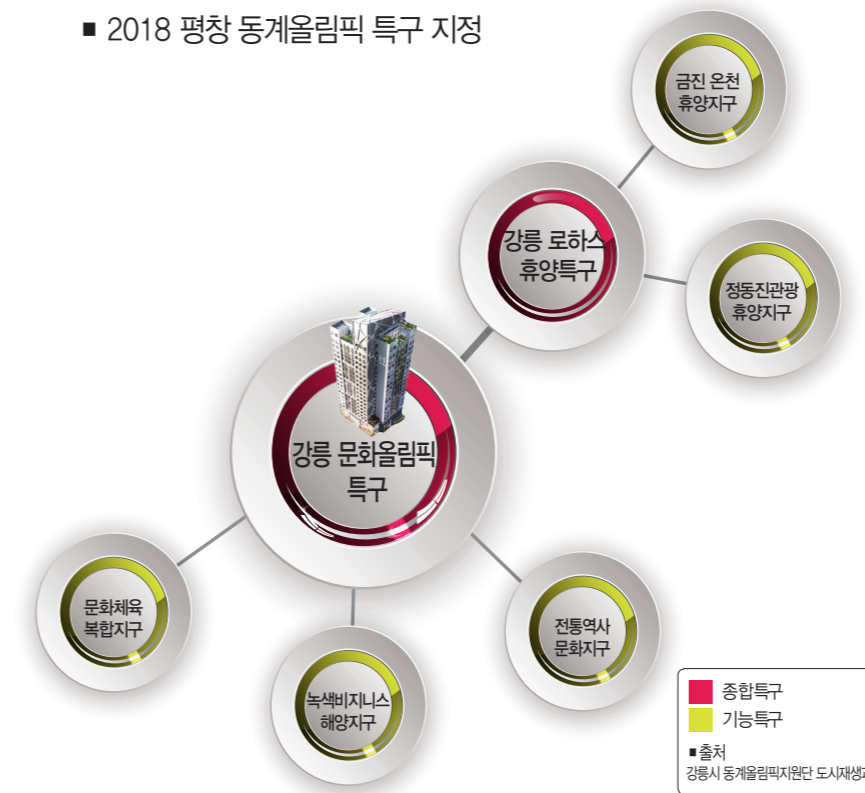
- 01** **KTX로 서울에서 1시간**
2017년 개통예정인 KTX로 서울에서 평창까지 1시간내에 도착하는 빠른 접근성
- 02** **최저분양가로 최고수익률**
1억 천만원대부터 시작되는 최저분양가로 최고의 수익률 6성급 명품 레지던스 서비스
- 03** **매년 천만명 이상이 찾는 평창**
백두대간의 정기가 흐르는 대관령의 자연과 관광, 휴양, 레저 등으로 끊임없는 여행관광 수요
- 04** **평창 메인스타디움 첫자리**
2018년 평창동계올림픽 특별구역인 개회식장 바로 앞자리로 올림픽이 끝나도 계속될 관광 열기
- 05** **평창 최초 프리스테이하우스**
중장기 체류형 여행이나 한달살이 문화의 확산- 그 최적의 대상으로 인정받는 곳, 하이든 평창



세계적인 축제가 열리는 글로벌 관광도시, 평창!

올림픽 메인스타디움 바로 앞에 해이든 평창 레지던스700이 옵니다

2018 평창 동계올림픽 특구 지정

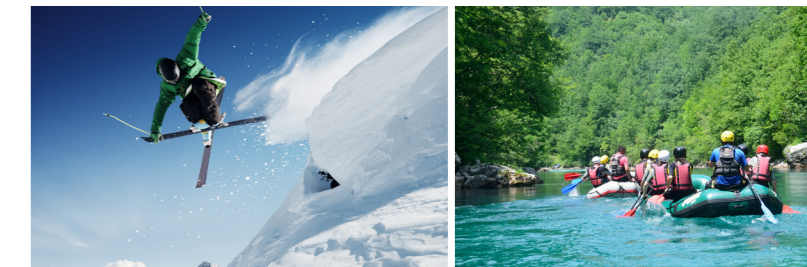


2018 평창 동계올림픽 특구 지정으로 평창의 높아지는 가치

올림픽이 개최되는 평창과 강릉, 정선 일원의 27.4km²가 평창 동계올림픽 특구로 지정되었습니다. 관광개발과 진흥, 올림픽 지원, 주거 및 도시경관, 교통 및 생활 인프라 부문 등으로 구성되어 있으며 향후 20년간 총 3조 3,063억원의 사업비가 투입될 계획입니다. 국토연구원에 따르면 특구 지정 및 조성에 따른 경제적 파급효과는 20년간 지역내 총생산성 증가 10조 4,683억원(연평균 5,234억원), 고용유발효과 26만 4,390명(연평균 1만 3,220명)에 이를 것으로 추정됩니다.

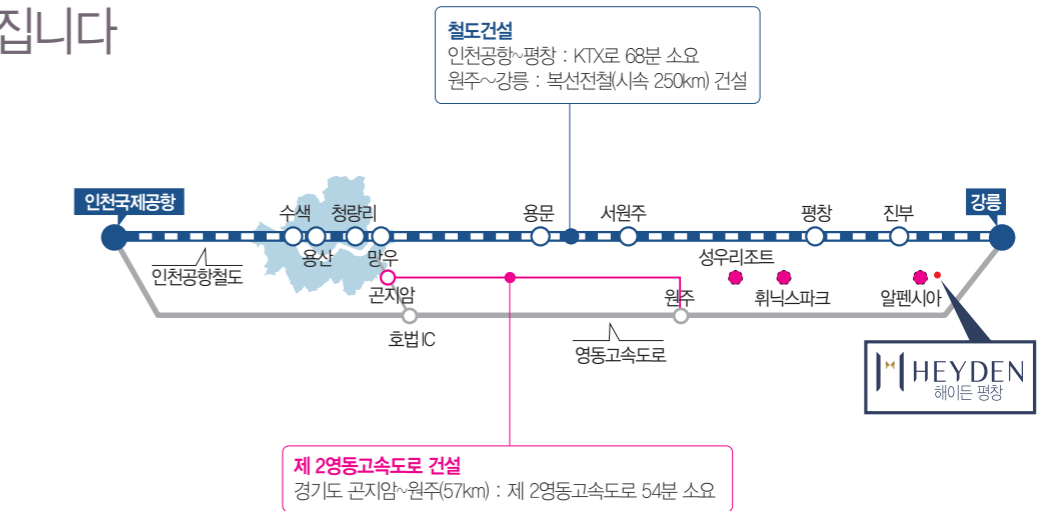
관광 인프라 확충으로 평창이 글로벌 관광도시로의 도약

관광, 문화, 주거, 산업 기능이 융합된 '올림픽 명품도시'로 조성되는 평창은 올림픽 이후에도 개최도시의 지속 가능한 지역발전 추진으로 세계적인 관광문화도시로 도약할 것입니다. 또한 동계올림픽 대회 관련 시설의 사후 활용도를 높이는 동시에 개최지역의 환경을 개선하여 지역 경제에 활력을 불어넣는 역할 또한 함께할 수 있을 것으로 기대됩니다. 글로벌 관광도시, 평창의 메인스타디움 바로 앞 해이든 평창이 더욱 더 주목받는 이유입니다.



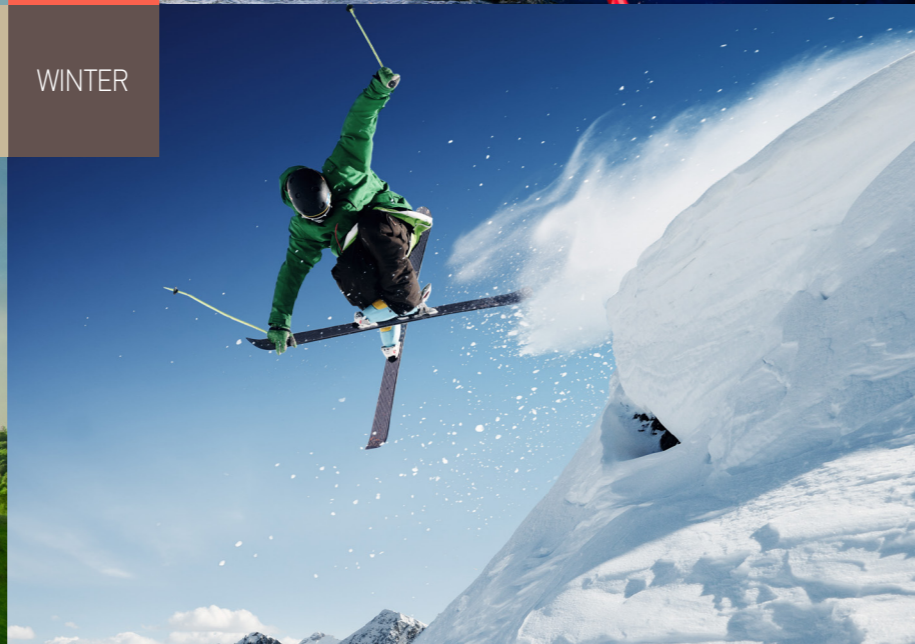


KTX로 서울에서 평창까지 1시간내!
평창이 더 가깝고 빨라집니다



KTX로 서울-평창 1시간내 _ 2017년 서울-강릉간 KTX가 개통되면 서울에서 평창까지 1시간내에 도착 가능합니다
 대관령IC 5분 거리 인접 _ 영동고속도로 대관령IC가 인접하여 수도권은 물론 전국 어디든 빠르게 연결됩니다
 제2영동고속도로 예정 _ 경기도 광주와 강원도 원주를 연결하는 제2영동고속도로가 2016년 11월 개통될 예정입니다
 시방으로 통하는 교통망 _ 알펜시아, 휘닉스파크 등 주변 레저관광지와 연결되는 다양한 도로망을 확보하고 있습니다





SPRING SUMMER
FALL WINTER

사계절 다채로운 휴양지! 천혜의 환경, 평창의 수요가 넘쳐납니다



겨울 레포츠의 천국, 평창
스키와 보드는 이미 한국인이면 누구나 즐기는 대중적인 겨울 레포츠가 되었습니다. 이런 겨울 레포츠를 즐기기 위해 우리나라 국민들이 가장 많이 찾는 곳이 평창입니다. 보광 휘닉스파크, 용평스키장, 알펜시아스키장 등 이름만 대면 누구나 알 수 있는 유명한 스키장이 있으며, 그 방문객들은 해마다 늘어나고 있는 상황입니다. 또한 평창 송어축제, 대관령 눈꽃축제 등 겨울 축제를 즐기기 위해 방문하는 관광객들도 꾸준히 늘어나고 있습니다.

여행의 낭만이 살아숨쉬는 평창
천혜의 자연환경을 자랑하는 평창은 도처에 자연휴양림과 오토캠핑장, 패러글라이딩장, 산골마을 체험 등 다양한 볼거리와 즐길거리들이 많아 낭만적인 여행을 하기에 안성맞춤인 곳입니다. 여의도 면적의 2.5배에 달하는 대관령 양떼목장, 소설가 이효석을 기리는 이효석 문화마을, 전국 최대규모 바위공원인 평창 바위공원, 천연기념물 제 260호인 백룡동굴 등 해마다 수많은 관광객의 발길을 사로잡는 여행과 레저와 휴식의 천국입니다.



- [레포츠를 맘껏 즐길 수 있는 평창의 명소들]**
보광 휘닉스파크 / 용평스키장 / 알펜시아스키장 / 평창 송어축제 / 대관령 눈꽃축제 / 흥정계곡 / 금당계곡
- [여행의 낭만을 즐길 수 있는 평창의 명소들]**
대관령 양떼목장 / 이효석 문화마을 / 백룡동굴 / 오대산국립공원 / 평창 바위공원 / 방아다리 약수 / 한국자생식물원 / 월정사

※본 홍보물에 실린 CG 및 사진, 그래픽 등의 이미지들은 소비자의 이해를 돕기 위한 것으로 실제와 차이가 있을 수 있습니다.



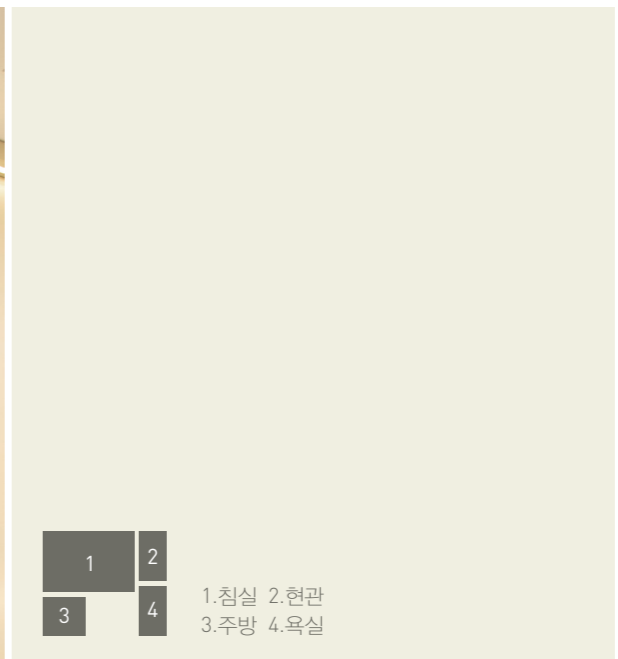
품격있는 커뮤니티 및 생활편의 시설! 호텔급 고품격 설계로 자부심까지 특별해집니다



- 대회의실(연회장)** _ 컨퍼런스, 세미나 등 대규모의 회의공간
- 미팅룸** _ 파티나 가족모임, 소규모 미팅룸으로 활용될 수 있는 멀티공간
- 옥상정원** _ 탁 트인 전망과 함께 여유를 즐길 수 있는 옥상 휴게공간
- 스파 테라피** _ 몸과 마음을 더 건강하게 유지시켜주는 치유공간
- Pub레스토랑** _ 맛있는 음식과 함께 즐거움을 나누는 행복공간



INTERIOR



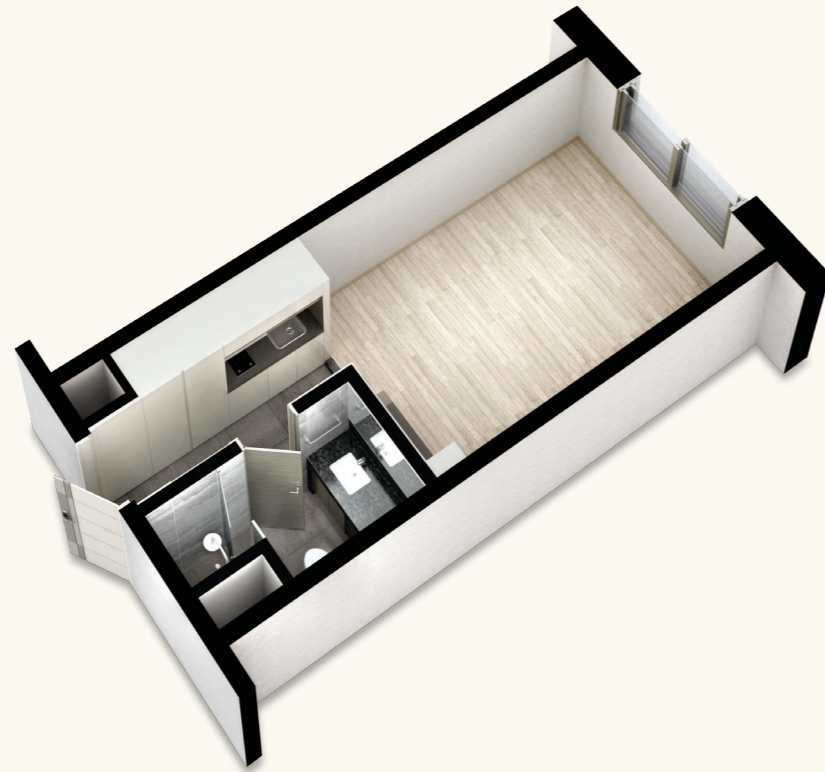
아늑한 공간설계와 깔끔한 인테리어가
기분 좋은 편안함을 선사합니다

벽걸이형 LED TV / 냉장고 / 전기쿡탑 / 붙박이 옷장 겸 신발장 / 전자레인지 /
고급 수납장 / 주방가구 / 호텔식 카운터 세면대 / 레인 샤워기 / 호텔형 카드키 시스템
※도시가스 사용한 바닥난방 시스템으로 난방비 획기적인 절감

UNIT
STYLE A

감각적이고 트렌디한 스타일의 공간

A
TYPE



전용면적	26.20㎡
공용면적	14.20㎡
주차장면적	1.29㎡
기계/전기실	1.24㎡
계약면적	42.93㎡

※ 단위세대 평면도 및 이미지들은 소비자의 이해를 돕기 위하여 시뮬레이션한 것으로 인허가 과정이나 실제 시공시 다소 변경될 수 있으니 계약시 포함 여부를 확인하시기 바랍니다.
※ 상기 면적의 소수점 이하 숫자는 인허가 과정에서 다소 변경될 수 있습니다. ※ 단위세대 벽체 또는 바닥의 마감재의 재질 및 색상은 실제 시공시 다소 변경될 수 있습니다.

UNIT
STYLE B

편리함과 안락함이 공존하는 공간

B
TYPE

(가변형)



전용면적	52.40㎡
공용면적	28.40㎡
주차장면적	2.59㎡
기계/전기실	2.49㎡
계약면적	85.88㎡

※ 단위세대 평면도 및 이미지들은 소비자의 이해를 돕기 위하여 시뮬레이션한 것으로 인허가 과정이나 실제 시공시 다소 변경될 수 있으니 계약시 포함 여부를 확인하시기 바랍니다.
※ 상기 면적의 소수점 이하 숫자는 인허가 과정에서 다소 변경될 수 있습니다. ※ 단위세대 벽체 또는 바닥의 마감재의 재질 및 색상은 실제 시공시 다소 변경될 수 있습니다.

UNIT
STYLE C

패밀리가 함께 하는 럭셔리 공간



C
TYPE

(가변형)



전용면적	78.60㎡
공용면적	42.60㎡
주차장면적	3.88㎡
기계/전기실	3.73㎡
계약면적	128.81㎡

A+ 계성종합건설이 새로운 시각으로 랜드마크를 건설합니다.

지난 20여년 간 아파트, 오피스텔, 관공서, 병원, 토목 등 다양한 분야에서 실력을 인정받은 탄탄한 기업, 계성종합건설 그 검증된 시공능력과 높은 신뢰를 바탕으로 건지산 이지움의 성공에 이어 또 한번의 수익형 부동산 성공신화를 창조하겠습니다. 차원이 다른 혁신적인 주거공간! 삶의 가치를 한층 더 끌어올릴 하이든 평창 레지던스700을 주목하십시오.



2016 한국소비문화학회
대한민국 소비문화대상 수상

■ 멤버십 혜택(계약자 혜택)

확정임차료수익년 8% 2년 보장
잔금지급시 서울보증보험
이행(지급)보증증권 발급



멤버십서비스(Membership Service Certificate)

서비스 내용	서비스 대상	
	계약자(골드카드)	실버카드혜택
VIP 무료숙박 10일(하계3일,동계3일,비수기4일)	○	
최초1회 KTX 철도 왕복 이용권	○	
멤버십 숙박할인 (여행사요금)	○	○
부대시설할인 10% (연화장이용시 음료 20%할인)	○	○
웰컴 서비스(와인,과일) 1회	○	
레저이용권 50%할인(1회) 요트,승마,스파,목장	○	
골프장, 스키장 회원대우(평창 2곳)	○	
제주,부산지역 호텔 할인혜택(제주2곳,부산2곳)	○	

※서비스 기간 1년(2인) 계약자에게 골드카드 1매, 실버카드 10매 발급

여행사 MOU 체결

- VIP 투어 코리아(중국)
- 골든타워(태국)
- BT&I 여행사(대만)
- 블루스타(대만)
- 성성여행사(대만)
- 한보여행사(대만)

그 외 다수...

※ 단위세대 평면도 및 이미지는 소비자의 이해를 돕기 위하여 시뮬레이션한 것으로 인허가 과정이나 실제 시공시 다소 변경될 수 있으니 계약시 포함 여부를 확인하시기 바랍니다.
※ 상기 면적의 소수점 이하 숫자는 인허가 과정에서 다소 변경될 수 있습니다. ※ 단위세대 벽체 또는 바닥 마감재의 재질 및 색상은 실제 시공시 다소 변경될 수 있습니다.