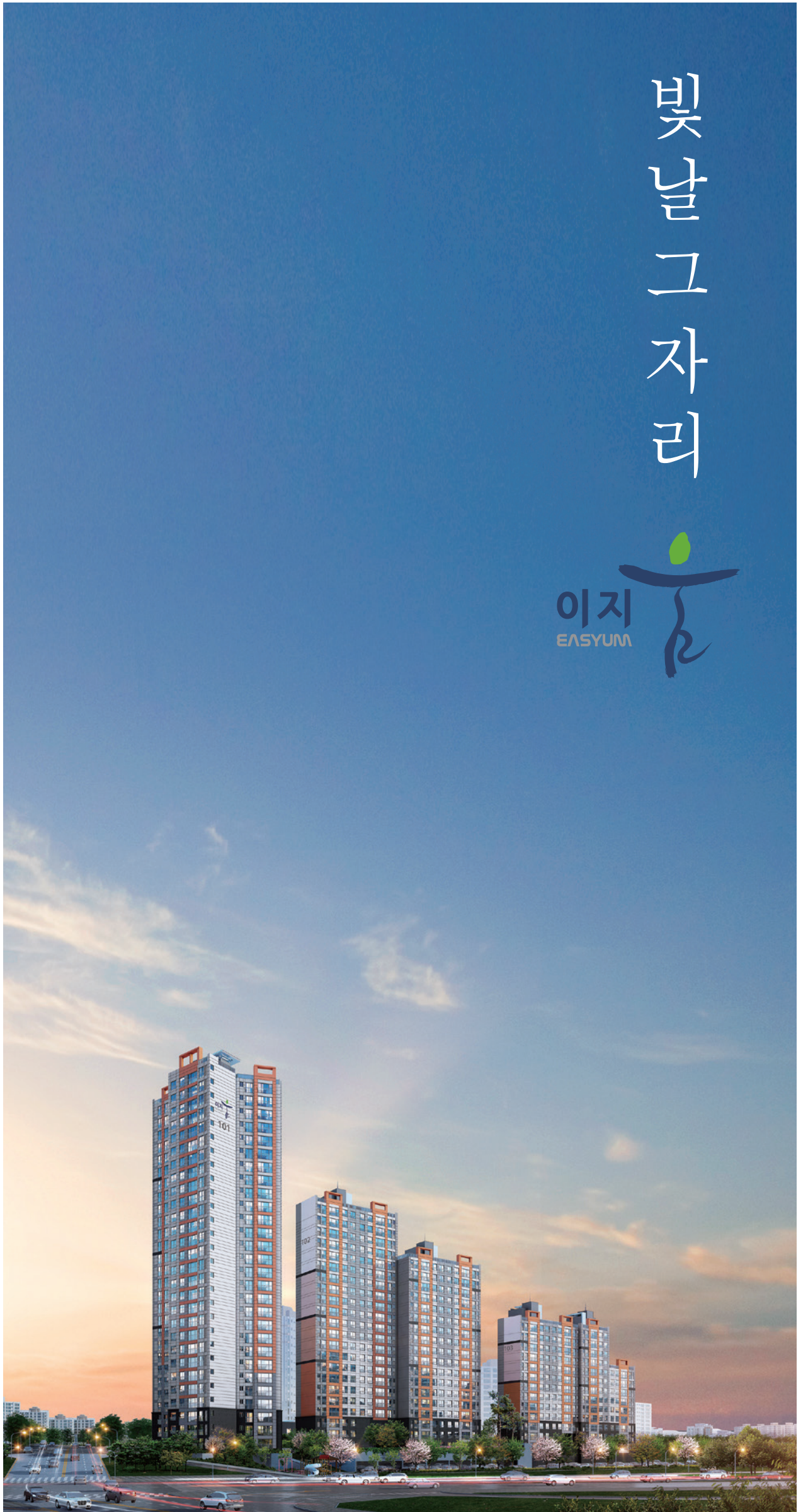


EASYUM

빛날 그 자리





“편안한 공간 · 편안한 세상”

Easylum의 'Easy'는 편안함을 'um'은 집의 의미로
편안한 집, 편안한 공간을 상징합니다.

또한 “움”을 사람으로 형상화 하여 사람을 생각하는 친환경적인
편안한 공간, 편안한 세상을 지향하는 의지를 반영하였습니다.

CONTENTS

02 HISTORY OF KYESUNG_계성건설

04 LOCATION_입지환경

10 PREMIUM_프리미엄 TOP 6

12 COMMUNITY_커뮤니티 테마파크

14 SYSTEM PLAN_스마트 시스템

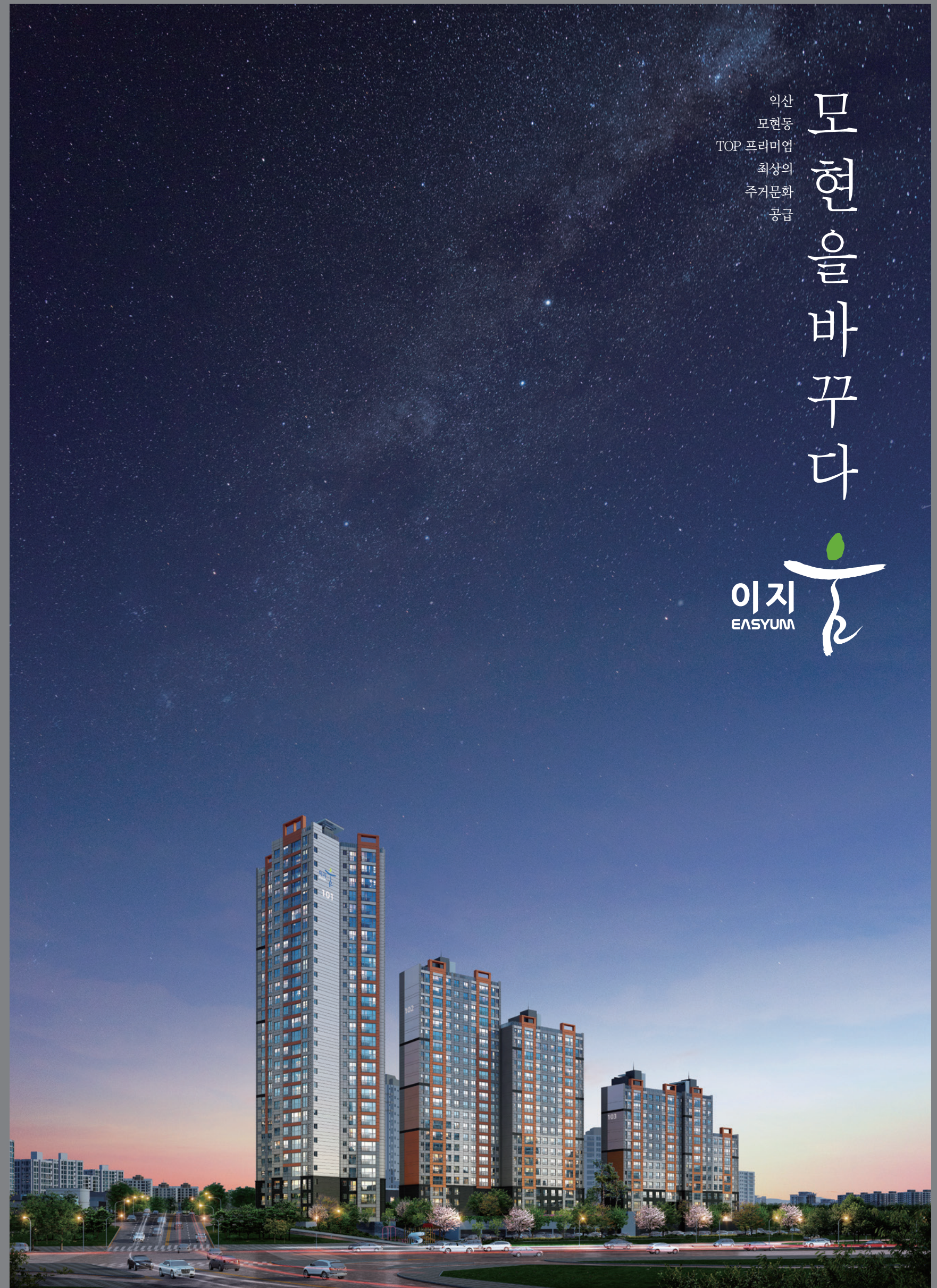
20 INTERIOR PREVIEW_인테리어

26 UNIT PLAN_타입별 평면설계

34 URBAN HOUSING_단지 및 동호 배치도

익산
모현동
TOP 프리미엄
최상의
주거문화
공급

모현을 바꾸다



※ 상기 이미지에 표현된 건물의 위치와 배치, 외관 및 색채, 크기 수량 등은 소비자의 이해를 돕기 위해 제작된 CG입니다.

계성건설이 새로운 시각으로 랜드마크를 건설합니다.

아파트, 호텔, 오피스텔, 관공서, 병원, 토목 등 다양한 분야에서 실력을 인정받은 계성건설
검증된 시공능력과 높은 신뢰를 바탕으로 2018~2020 3년 연속 시공능력평가 전북 1위 달성!
전주 이지움의 명성 그대로 익산에 클래스가 다른 주거문화를 선보입니다.



2020 전주 만성 이지움 레이크테라스



2020 여수 라마다 프라자 호텔

2018 전주 천년 이지움 아파트

2016 전주 건자산 이지움 아파트

2019 익산 수도산 코아루 이지움 아파트

2019 삼례 이지움 더 퍼스트 주상복합 아파트

+ HISTORY OF KYESUNG

격이 다르다

계성건설의 특별함
클래스가 다른 주거문화의 시작



시공능력평가

계성건설 3년 연속 전북 1위 달성



시공능력평가 전북 1위 달성	2020
시공능력평가 전북 1위 달성	2019
NH 전국 최우수 업체 선정	2019
자회사 계성종합조경(주) 기획재정부장관상 수상	2018
시공능력평가 전북 1위 달성	2018
주거환경 대상 수상 (사)한국주거환경학회	2018
대한민국 소비문화대상 소비자 권익보호부분 수상	2016

모현동을 새롭게 누릴 주거 랜드마크

다 갖춘 명품 인프라부터 최신 명품설계까지
세상 어디에도 없는 편안한 집! 이지움에서 만나보십시오!



PRIDE OF LANDMARK

* 상기 이미지 사진 및 내용은 소비자의 이해를 돕기 위한 것으로 실제 크기 및 거리 등과 차이가 있습니다. * 상기 이미지에 표현된 건물의 위치와 배치, 외관 및 색채, 수량 등은 소비자의 이해를 돕기 위해 제작된 CG입니다.

이지움은 자부심부터 다르다!

모현동에서 누리는 멋진 골든뷰

모두의 부러움이 한눈에 펼쳐지는 일상!
일상이 힐링이 되는 모현 이지움에 사는 즐거움!!



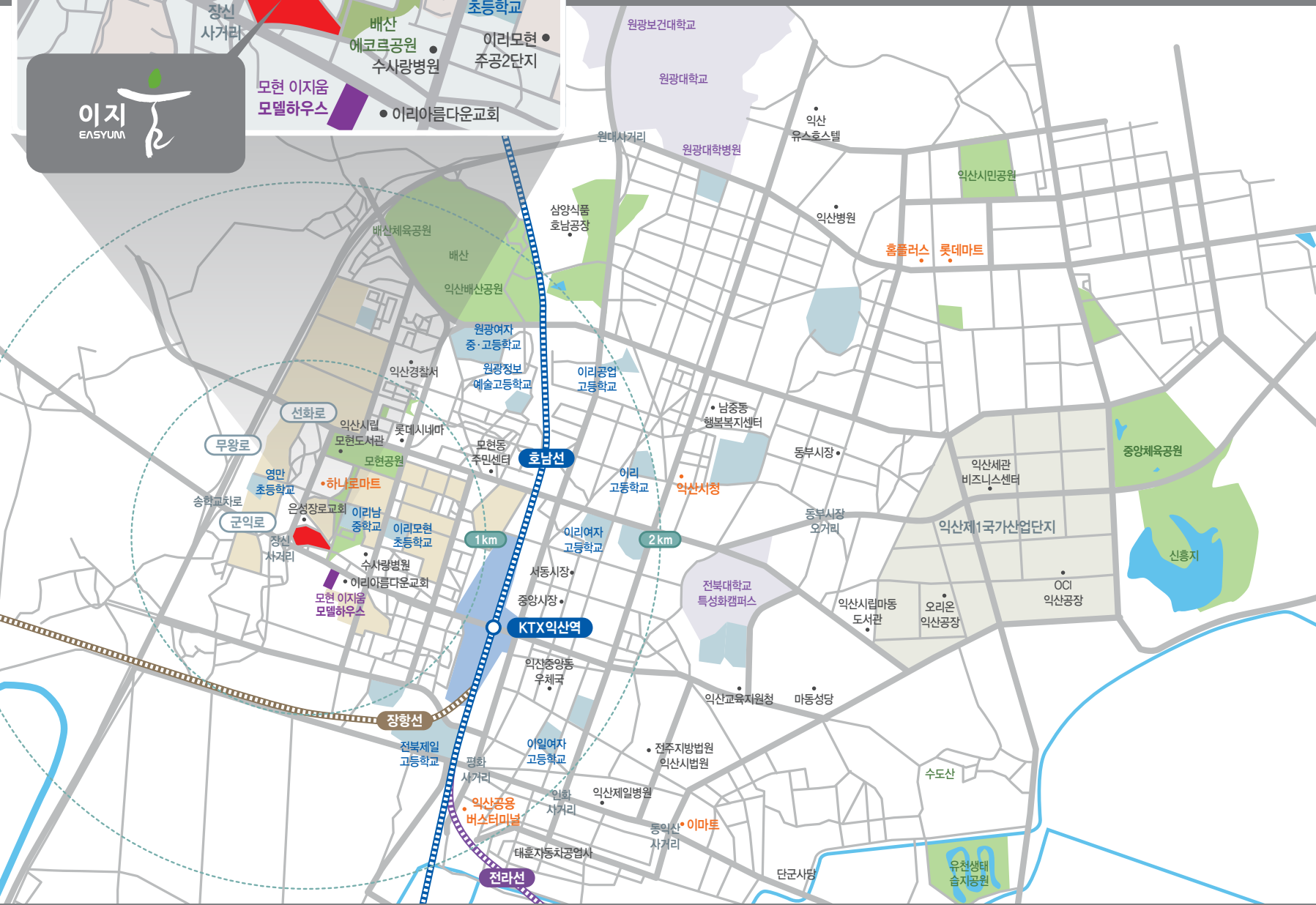
실제 사업지 28층 77m 높이에서 드론촬영

* 상기 이미지, 사진 및 내용은 소비자의 이해를 돕기 위한 것으로 실제 크기 및 거리 등과 차이가 있습니다.



모현동 최종심을 사는 360° 프리미엄 라이프

교육은 더 가깝게
교통은 더 빠르게
생활은 더 편하게
미래는 더 빛나게



+ CENTRALLOCATION



도보통학이 가능한 명품학군 이리모현초, 영민초, 이리남중 등 도보통학 가능 이리여고, 이리고, 전북제일고, 이일여고 등 프리미엄 교육환경



사동팔달이 우수한 광역 교통망 KTX·SRT 익산역, 익산통합버스터미널, 서해안·호남고속도로, 23·27번국도 등 자유로운 이동이 가능한 프리미엄 광역교통망



생활 편리한 원스톱 인프라 롯데시네마, 익산시립모현도서관, 익산시청 중앙시장, 법원, 하나로마트, 이마트, 홈플러스, 롯데마트 등 자유롭게 누리는 명품 원스톱 라이프

* 상기 이미지, 사진 및 내용은 소비자의 이해를 돕기 위한 것으로 실제 크기 및 거리 등과 차이가 있습니다.

* 상기 이미지, 사진 및 내용은 소비자의 이해를 돕기 위한 것으로 실제 크기 및 거리 등과 차이가 있습니다.

최상의 주거공간 완성

VIEW

모현 이지움의 골든뷰

DESIGN

이지움의 최신설계

LOCATION

모현동의 TOP 프리미엄

PREMIUM

모현동의 랜드마크

익산을 새롭게 바꿀 주거 名作



TOP PREMIUM 6

EASYUM LIFE

Premium 1

📍 생활의 중심

떠오르는 신흥 상권지역 모현동
1km 내 하나마트, 롯데시네마 위치



PREMIUM LOCATION

Premium 2

🏠 주거의 중심

익산시 주거지 선호도 1위
모현동 맨 앞자리에서 누리는 골든뷰

SMART EDUCATION

Premium 3

🎓 교육의 중심

이리모현초등학교 도보통학 가능
이리남중, 원광여고 인접



FAST TRAFFIC

Premium 4

🚗 교통의 중심

군익로, 무왕로, 선화로를 통한 이동 용이
2km 내 KTX 익산역, 익산통합버스터미널

SPECIAL HEALING

Premium 5

🌿 힐링의 중심

모현공원, 배산체육공원 인접
배산 등산로 이용 용이



PRIMACY KYESUNG

Premium 6

🏡 으뜸/믿음/신뢰

계성건설 이지움 2018년, 2019년, 2020년
3년 연속 시공능력평가 전복 1위!



가치있는 일상을 사는
**365일 커뮤니티
테마파크**

+ PREMIUMCOMMUNITY



**COMMUNITY
SPACE**

여가생활을 위한 입주민 커뮤니티

어르신들의 여가시간을 위한 경로당부터 입주민 회의를 위한 관리사무소 내 회의실까지 커뮤니티 케이션을 위한 만남의 장 조성

**GROW UP
KID ZONE**

꿈을 키워주는 육아친화설계

아이의 창의력 발달과 체력증진에 도움을 주는 단지 내 놀이시설과 아이들의 안전을 위해 CCTV를 갖춘 육아친화단지

**SPECIAL
FITNESS**

남녀노소 즐기는 주민운동시설

남녀노소 즐기는 주민운동시설 실내·외에 다양한 운동공간 마련으로 입주민이 언제나 자유롭게 운동을 즐길 수 있는 건강한 웰빙공간

**SMART
EDU**

다채로운 도보 명품학군

이리모현초, 영만초, 이리남중, 이리여고, 이리고, 전북제일고 이일여고 등 초·중·고와 원광대 등 다양한 학군으로 누리는 프리미엄 교육환경

대지위치	전라북도 익산시 모현동 660-5번지 외 55필지
연 면 적	28,237.0377m ²
건축규모	지하 1층 ~ 지상 28층 총 3개동
주차대수	272대 / 세대당 1.3대
세 대 수	총 207세대
	84m ² A : 123세대 / 84m ² B : 28세대 84m ² C : 28세대 / 84m ² D : 28세대



편리했으면
안전했으면
쾌적했으면
모두가 기대하던 삶
모현 이지움에 담았습니다



이미지컷

Safe Life



이미지컷



이미지컷

IoT

Smart



이미지컷

쾌적한 삶을 만드는 첨단 스마트시스템

편리한 생활과 안전한 주거를 위한 첨단 스마트 시스템으로 걱정 없는 생활이 시작됩니다

DIGITAL SYSTEM

| 디지털 시스템 |

홈네트워크 시스템

원격점검(전력, 가스, 온수, 난방, 수도), 전화, 단지내 화상통화, 무인경비연동(현관), 방문자확인, 무선 인터넷 방식 (스마트가전 및 유/무선 디바이스 연동), 외출 중 방문객과 실시간 자동통화, 집밖에서 도어록 오픈

원패스 시스템

세대 카드(스마트폰 연동) 소지 시 지하 공동현관 자동개방 및 자동 E/V플 기능 등 지원으로 편리한 생활을 제공

AI인공지능 서비스

KT 인공지능(AI) 스마트홈 서비스 제공, 음성인식 자동제어(가전기기, 홈네트워크, AI플랫폼)

스마트한 주방가전

여유로운 주방공간 활용 및 다채로운 조리로 식사시간의 퀄리티를 높여 줄 빌트인 3구 가스쿡탑 스마트광파오븐, 아일랜드 전기 쿡탑, 주방TV폰 제공

SECURITY SYSTEM

| 안전 시스템 |

무인택배

홈네트워크와 연계되어 입주자와 배송기사가 직접 만나지 않고 배달물을 주고 받을 수 있는 무인택배 시스템

200만 화소 CCTV

동 출입구, 어린이 놀이터 등 단지내 각 포인트에 고화질 CCTV를 설치해 선명한 화면으로 지키는 안전

주차관제 시스템

차량 출입 시 차량번호를 인식하여 입주민외의 출입시 경비실의 통제를 받아 외부인으로부터 안전한 생활 제공

동체감지기 시스템

1,2층 및 최상층에 동체감지기를 설치해 (필로피가 1층일 경우 2층설치) 외부인의 침입을 사전에 차단하므로 저층/최상층 세대도 안전한 생활 환경 제공

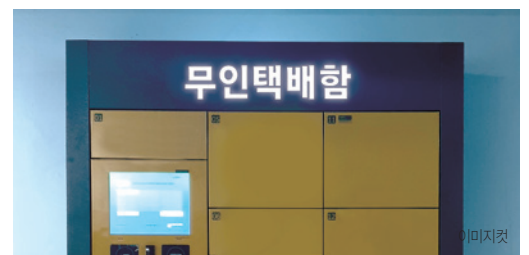


GiGA Genie

이미지컷



이미지컷



이미지컷



집안에서의 힐링!
건강한 삶에
여유까지 더하다!



ECO



Healing
Life

쾌적하고 경제적인 에코 시스템

쾌적하고 경제적인 에코 시스템으로 각종 생활 관리비까지
아껴주는 착한 생활이 시작됩니다

CLEAN SYSTEM

| 친환경 시스템 |

세대환기설비

전열교환기, 주방 다용도실 천정에 환기시설이 설치되어
실내의 쾌적한 환경을 유지

층간 소음재

층간 소음재 설치로 층간 소음을 최소화

욕실비데(부부욕실)

세련된 디자인의 슬림형 비데를 설치하여 청결하고
쾌적한 위생 가능

친환경 소재 적용

신발장,현관팬트리,화장대,드레스룸장 등에
친환경 바디재 PP 사용

ECONOMIC SYSTEM

| 절약 시스템 |

LED 조명

현관,복도,주방,침실 등에 LED조명 사용으로
에너지 절감효과 상승

대기전력 차단 콘센트

제품을 쓰지 않을 때 플러그를 뽑지 않아도 콘센트에서
대기전력이 차단되어 전기요금 절약

일괄소등, 가스차단 스위치

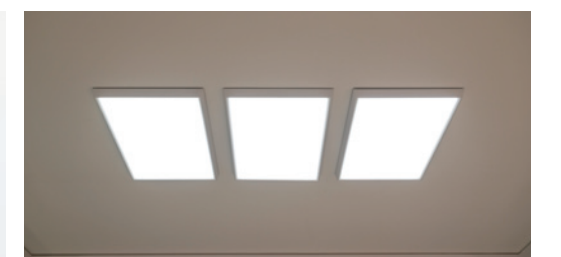
일괄소등, 가스차단 스위치 설치로 현관 출입 시
통합 관리를 통해 에너지 절감효과 상승

실별 온도조절기

각실별 온도조절기 설치로 실별제어 가능

전기자동차 충전설비

전기자동차 충전시설을 지하주차장에 설치하여 입주인이
전기자동차 충전이 필요할때 공용으로 사용가능





설계의 작은 차이에서부터
 한차원
다른 생활이
 시작됩니다.



**PREMIUM
 LIFE STYLE**

거실과 다이닝 공간의 일자형 배치로 주부의 동선을 최대한 고려한
 가족중심의 라이프 스타일을 제안합니다

- 가변형 구조의 활용으로 넓고 시원한 공간감 확보
- 대형 펜트리장, 드레스룸 및 침실 붙박이장의 넓은 수납공간 제공

※ 상기 이미지 사진 및 내용은 소비자의 이해를 돕기 위한 것으로 실제와 차이가 있습니다.



WIDE & BRIGHT LIVING ROOM

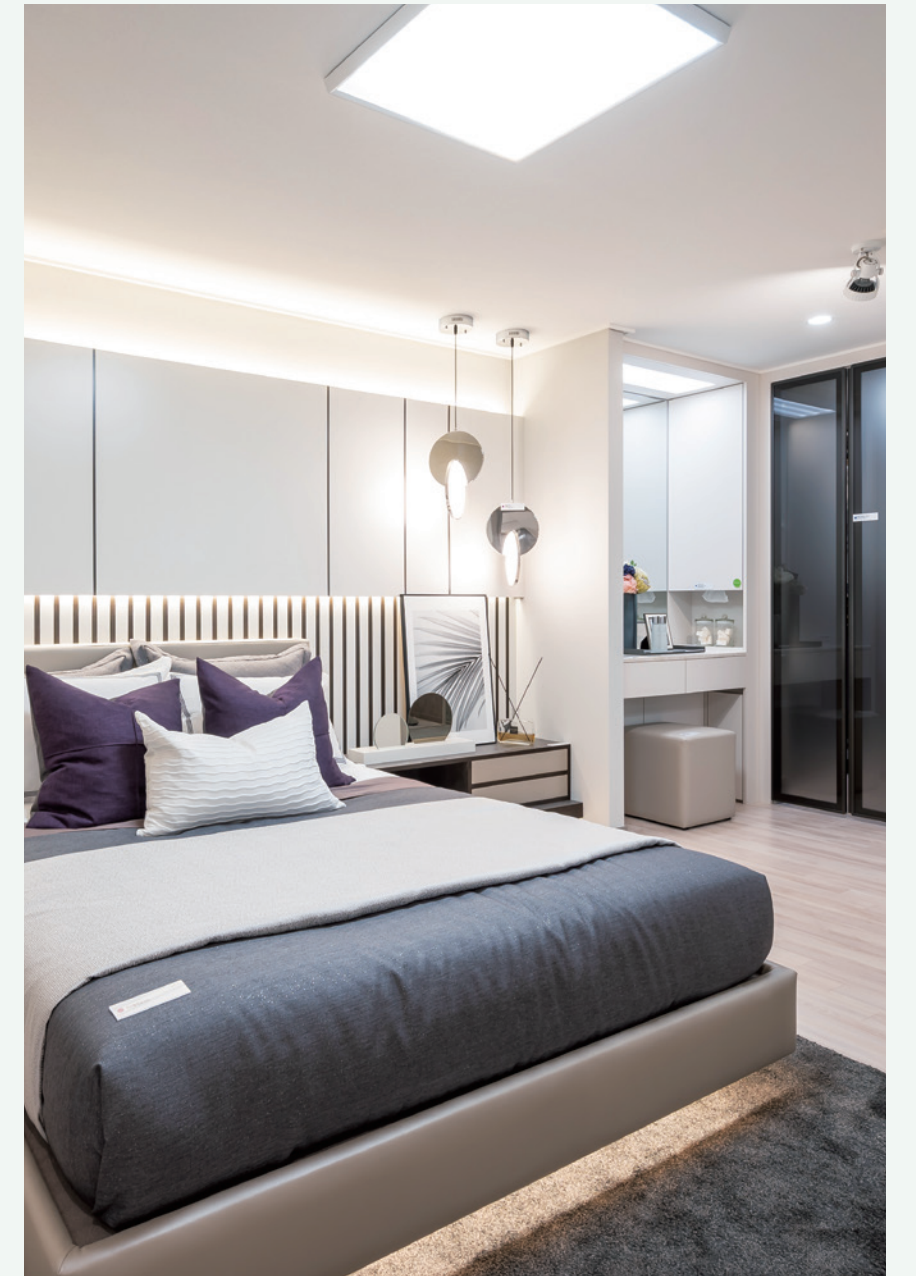
거실

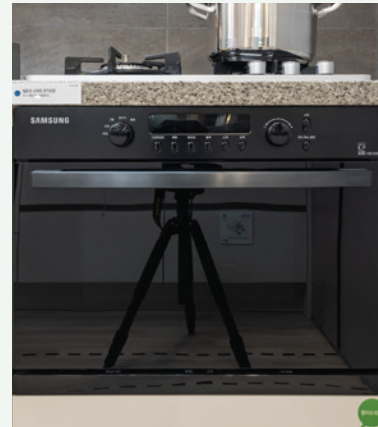




RELAX & COMFORTABLE BED ROOM

침실





SMART & SENSITIVE DINING ROOM

주방

※ 상기 이미지, 사진 및 내용은 소비자의 이해를 돕기 위한 것으로 실제 크기 및 거리 등과 차이가 있습니다.



CLEAN & HEALING BATH ROOM

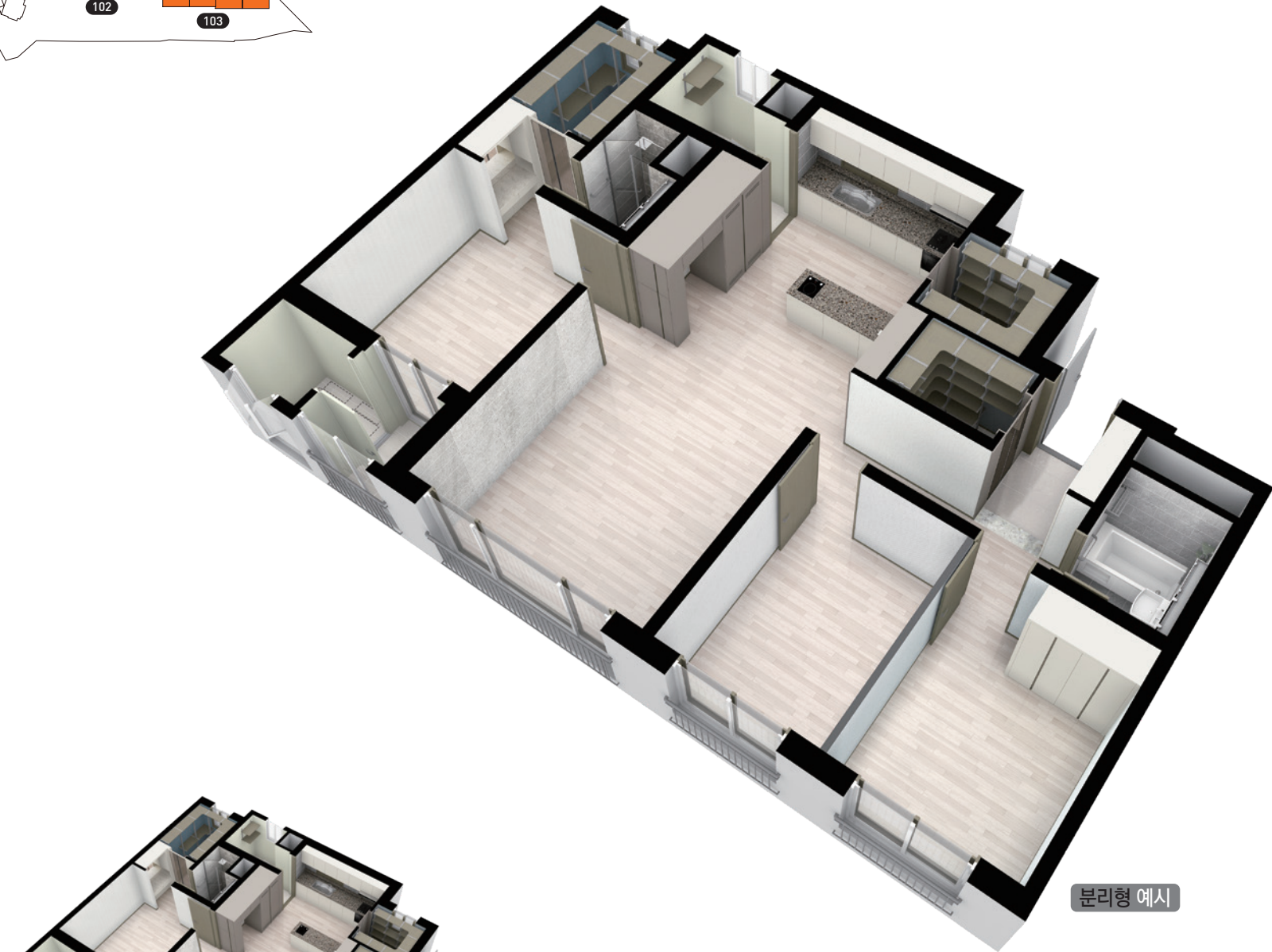
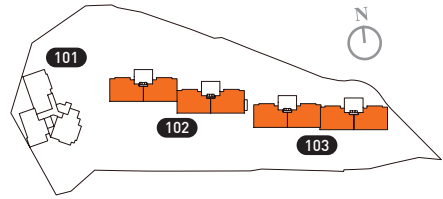
욕실

※ 상기 이미지, 사진 및 내용은 소비자의 이해를 돕기 위한 것으로 실제 크기 및 거리 등과 차이가 있습니다.

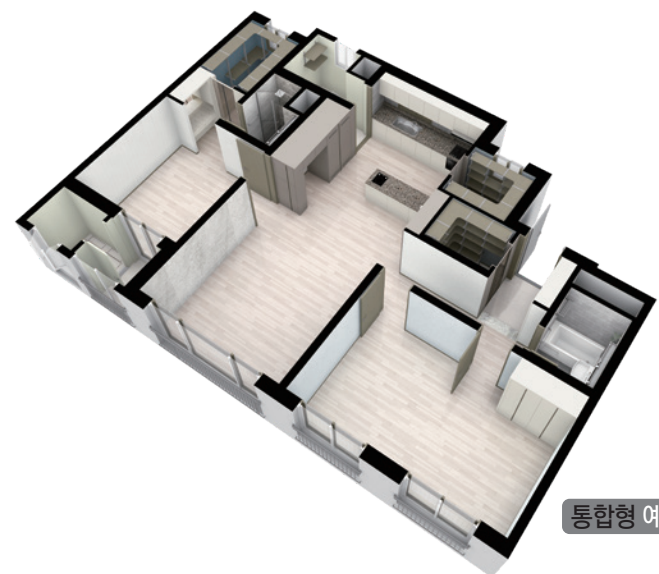
84A TYPE

123세대

채광 · 통풍이 우수한 4BAY 혁신설계로
여유로운 공간과 쾌적한 생활을 선사합니다!



분리형 예시



통합형 예시

※아파트 계약 시 침실2, 침실3의 벽체를 분리형 또는 통합형으로 선택 계약하실 수 있습니다

※ 상기 이미지, 사진 및 내용은 소비자의 이해를 돕기 위한 것으로 실제 크기 및 거리 등과 차이가 있습니다.



전용면적	84.8984m ²
주거공용	27.1414m ²
공급면적	112.0398m ²
기타공용	23.3219m ²
계약면적	135.3617m ²



84A 기본형



84A 확장형 ■ 가변형벽체 ■ 발코니확장선

마감재 리스트

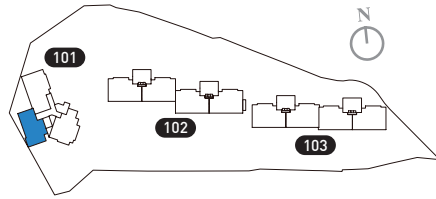
- 현관 디지털도어락, 방문객 확인카메라, 폴리싱타일, 인조강화석, 신발장, 현관펜트리, 전선거울, 현관센서등, 일괄소등/가스차단 스위치
- 거실 고급강마루, 아트월 타일, 울물천정지, 에어컨 냉매배관, 복도 동선 램프, 홈네트워크시스템 및 네트워크 스위치 (스마트 월패드)
- 주방 고급강마루, 주방가구(주방 상판 : 고급 엔지니어드스톤 마감), 키본장, 시스템선반, 3구 가스쿡탑, 스마트광파오븐, 아일랜드 전기 쿡탑, 주방TV폰, LED 주방등
- 안방/침실 고급강마루, 파우더룸, 드레스룸, 터치형 조명 스위치, 대기전력차단 콘센트, 에어컨 냉매배관, 침실2 붙박이장, LED 조명
- 욕실 인조강화석, 욕실도어-ABS도어, 고급형원피스형식 양변기, 비누걸이 일체형 세면기, 샤워기, 욕실장, 바덕난방 (샤워부스 제외), 비데 / 스피커폰 / 바덕 청소용 수전 (부부욕실)

※ 상기 이미지, 사진 및 내용은 소비자의 이해를 돕기 위한 것으로 실제 크기 및 거리 등과 차이가 있습니다.

84 B TYPE

28세대

가변형 벽체 구조의 활용으로
나만의 스타일에 맞춘 특별함을 선사합니다!



분리형 예시

통합형 예시

※아파트 계약 시 침실2, 침실3의 벽체를 분리형 또는 통합형으로 선택 계약하실 수 있습니다

전용면적	84.8618m ²
주거공용	27.7557m ²
공급면적	112.6175m ²
기타공용	23.3118m ²
계약면적	135.9293m ²



84B 기본형



84B 확장형 ■ 가변형벽체 ■ 발코니확장선

마감재 리스트

- 현관 디지털도어락, 방문객 확인카메라, 폴리스타일, 인조강화석, 신발장, 현관펜트리, 전신거울, 현관센서등, 일괄소등/가스차단 스위치
- 거실 고급강마루, 아트월 타일, 울물천정지, 에어컨 냉매배관, 복도 동선 램프, 홈네트워크시스템 및 네트워크 스위치 (스마트 월패드)
- 주방 고급강마루, 주방가구(주방 상판 : 고급 엔지니어드스톤 마감), 키큰장, 시스템선반, 3구 가스쿡탑, 스마트광파오븐, 아일랜드 전기 쿡탑, 주방TV폰, LED 주방등
- 안방/침실 고급강마루, 파우더룸, 드레스룸, 터치형 조명 스위치, 대기전력차단 콘센트, 에어컨 냉매배관, 침실2 붙박이장, LED 조명
- 욕실 인조강화석, 욕실도어-ABS도어, 고급형원피스형식 양변기, 비누걸이 일체형 세면기, 샤워기, 욕실장, 바닥난방 (사위부스 제외), 비데 / 스피커폰 / 바닥 청소용 수전 (부부욕실)

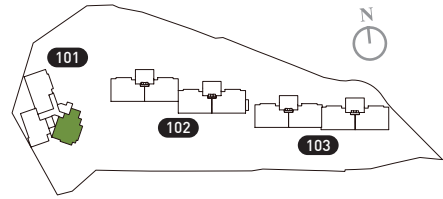
※ 상기 이미지, 사진 및 내용은 소비자의 이해를 돕기 위한 것으로 실제 크기 및 거리 등과 차이가 있습니다.

※ 상기 이미지, 사진 및 내용은 소비자의 이해를 돕기 위한 것으로 실제 크기 및 거리 등과 차이가 있습니다.

84C TYPE

28세대

동선은 최소, 설계는 혁신적인 스마트타입으로
공간에 남다른 여유와 만족을 더합니다!



전용면적	84.7105m ²
주거공용	28.0239m ²
공급면적	112.7344m ²
기타공용	23.2703m ²
계약면적	136.0047m ²

84C 기본형



84C 확장형 발코니확장선

마감재 리스트

- 현관 디지털도어락, 방문객 확인카메라, 폴리싱타일, 인조강화석, 신발장, 현관펜트리, 전신거울, 현관센서등, 일괄소등/가스차단 스위치
- 거실 고급강마루, 아트월 타일, 울물천정지, 에어컨 냉매배관, 복도 동선 램프, 홈네트워크시스템 및 네트워크 스위치 (스마트 월패드)
- 주방 고급강마루, 주방가구(주방 상판 : 고급 엔지니어드스톤 마감), 키큰장, 시스템선반, 3구 가스쿡탑, 스마트광파오븐, 아일랜드 전기 쿡탑, 주방TV폰, LED 주방등
- 안방/침실 고급강마루, 파우더룸, 드레스룸, 터치형 조명 스위치, 대기전력차단 콘센트, 에어컨 냉매배관, 침실2 붙박이장, LED 조명
- 욕실 인조강화석, 욕실도어-ABS도어, 고급형원피스형식 양변기, 비누걸이 일체형 세면기, 샤워기, 욕실장, 바닥난방 (샤워부스 제외), 비데 / 스피커폰 / 바닥 청소용 수전 (부부욕실)

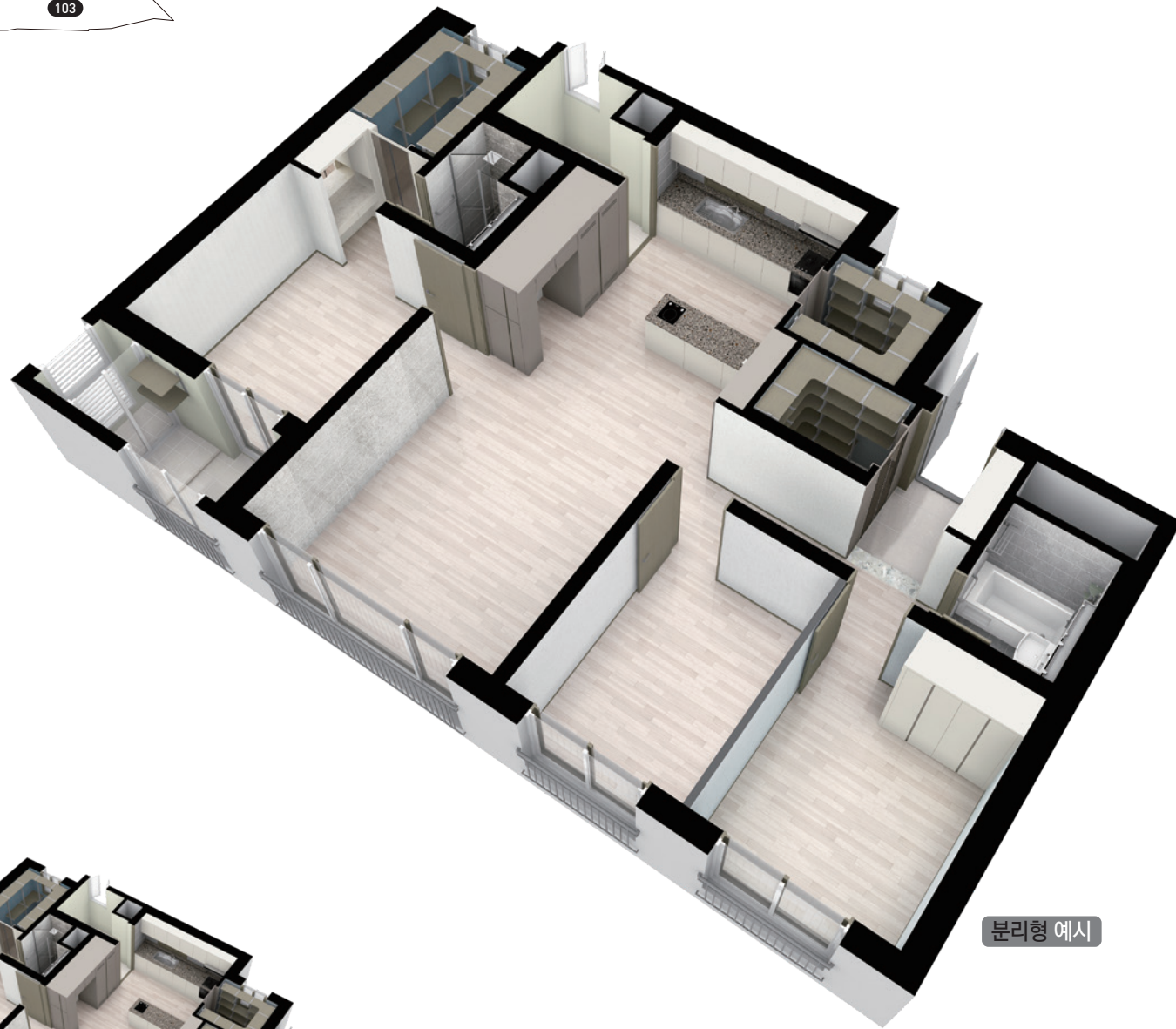
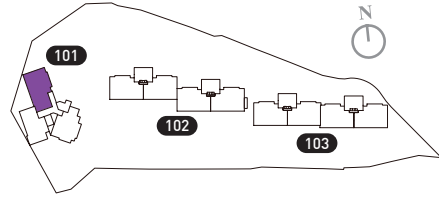
* 상기 이미지, 사진 및 내용은 소비자의 이해를 돕기 위한 것으로 실제 크기 및 거리 등과 차이가 있습니다.

* 상기 이미지, 사진 및 내용은 소비자의 이해를 돕기 위한 것으로 실제 크기 및 거리 등과 차이가 있습니다.

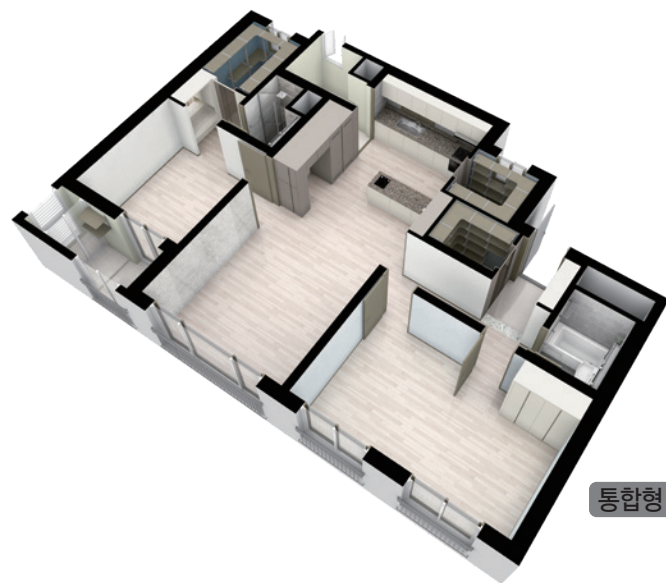
84 D TYPE

28세대

거실과 다이닝 공간의 일자형 배치로
가족중심의 라이프 스타일을 완성합니다!



분리형 예시



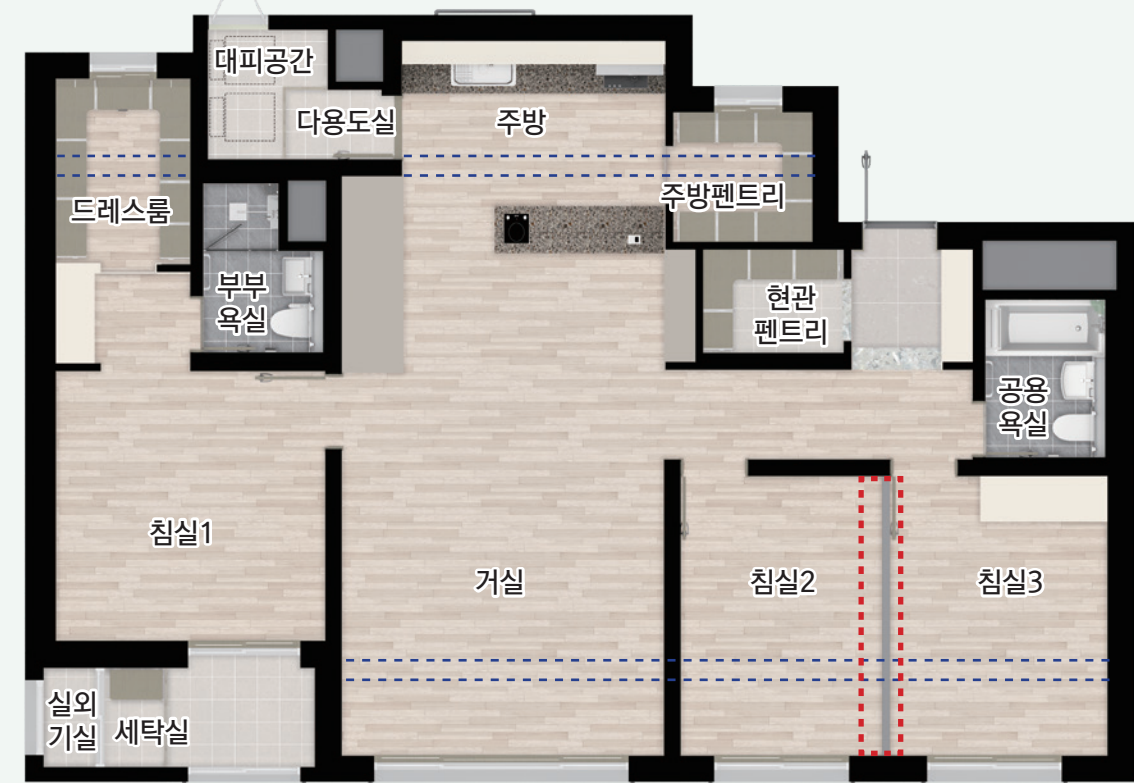
통합형 예시

※아파트 계약 시 침실2, 침실3의 벽체를 분리형 또는 통합형으로 선택 계약하실 수 있습니다



전용면적	84.9969m ²
주거공용	27.5697m ²
공급면적	112.5666m ²
기타공용	23.3489m ²
계약면적	135.9155m ²

84D 기본형



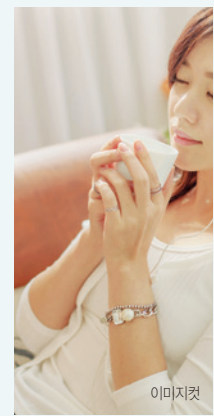
84D 확장형 ■ 가변형벽체 ■ 발코니확장선

마감재 리스트

- 현관 디지털도어락, 방문객 확인카메라, 폴리싱타일, 인조강화석, 신발장, 현관펜트리, 전신거울, 현관센서등, 일괄소등/가스차단 스위치
- 거실 고급강마루, 아트월 타일, 울물천정지, 에어컨 냉매배관, 복도 동선 램프, 홈네트워크시스템 및 네트워크 스위치 (스마트 월패드)
- 주방 고급강마루, 주방가구(주방 상판 : 고급 엔지니어드스톤 마감), 키본장, 시스템선반, 3구 가스쿡탑, 스마트광파오븐, 아일랜드 전기 쿡탑, 주방TV폰, LED 주방등
- 안방/침실 고급강마루, 파우더룸, 드레스룸, 터치형 조명 스위치, 대기전력차단 콘센트, 에어컨 냉매배관, 침실2 붙박이장, LED 조명
- 욕실 인조강화석, 욕실도어-ABS도어, 고급원형피스형식 양변기, 비누걸이 일체형 세면기, 샤워기, 욕실장, 바닥난방 (샤워부스 제외), 비데 / 스피커폰 / 바닥 청소용 수전 (부부욕실)

※ 상기 이미지, 사진 및 내용은 소비자의 이해를 돕기 위한 것으로 실제 크기 및 거리 등과 차이가 있습니다.

※ 상기 이미지, 사진 및 내용은 소비자의 이해를 돕기 위한 것으로 실제 크기 및 거리 등과 차이가 있습니다.



URBAN HOUSING

—자형 배치의 시원한 조망

—자형 배치로 프라이버시 확보와
앞으로 펼쳐진 시원한 조망을 간섭없이 누릴 수 있는 혁신설계

* 상기 이미지, 사진 및 내용은 소비자의 이해를 돕기 위한 것으로 실제 크기 및 거리 등과 차이가 있습니다.

28F	2801	2802	2803
27F	2701	2702	2703
26F	2601	2602	2603
25F	2501	2502	2503
24F	2401	2402	2403
23F	2301	2302	2303
22F	2201	2202	2203
21F	2101	2102	2103
20F	2001	2002	2003
19F	1901	1902	1903
18F	1801	1802	1803
17F	1701	1702	1703
16F	1601	1602	1603
15F	1501	1502	1503
14F	1401	1402	1403
13F	1301	1302	1303
12F	1201	1202	1203
11F	1101	1102	1103
10F	1001	1002	1003
9F	901	902	903
8F	801	802	803
7F	701	702	703
6F	601	602	603
5F	501	502	503
4F	401	402	403
3F	301	302	303
2F	201	202	203
1F	101	102	103
84m² C 84m² B 84m² D			
101동			
84m² C	84m² B	84m² D	
28세대	28세대	28세대	



		2203	2204		
		2103	2104		
		2003	2004		
		1903	1904		
1801	1802	1803	1804		
1701	1702	1703	1704		
1601	1602	1603	1604		
1501	1502	1503	1504		
1401	1402	1403	1404		
1301	1302	1303	1304	1302	1303
1201	1202	1203	1204	1202	1203
1101	1102	1103	1104	1102	1103
1001	1002	1003	1004	1002	1003
901	902	903	904	901	902
801	802	803	804	801	802
701	702	703	704	701	702
601	602	603	604	601	602
501	502	503	504	501	502
401	402	403	404	401	402
301	302		304	301	302
201	202	필로티	204	201	202
101	102		104	101	102
84m² A				84m² A	
102동				103동	
84m² C 1호	84m² C 2호	84m² C 3호	84m² C 4호	84m² C 1호	84m² C 2호
18세대	18세대	19세대	22세대	9세대	13세대
84m² C				필로티	
				123세대	

모현 이지움 총 207세대

* 상기 이미지, 사진 및 내용은 소비자의 이해를 돕기 위한 것으로 실제 크기 및 거리 등과 차이가 있습니다.

변화와 혁신을 통하여 지속적인 성장 발전으로
새로운 미래를 창출하는 기업! **계성건설**



전북3년연속 시공능력 1위의
노하우와 책임감으로
모현 이지움에서
새로운 작품을 만들겠습니다!

* 상기 이미지, 사진 및 내용은 소비자의 이해를 돕기 위한 것으로 실제 크기 및 거리 등과 차이가 있습니다. * 상기 이미지에 표현된 건물외 위치와 배치, 외관 및 색채, 수량 등은 소비자의 이해를 돕기 위해 제작된 CG입니다.



집이 있어도! 세대주가 아니어도!
1순위면 누구나 청약 가능!
청약 체크 포인트!



첫번째

- 익산시 및 전라북도에 거주하는 만 19세 이상 누구나 (단, 익산시 6개월 이상 거주자 우선공급)
- 청약통장 가입기간 6개월 이상, 예치금 200만원 이상

전용면적	모현 이지움	익산시 / 전라북도
전용면적 85㎡ 이하	84㎡	200만원



두번째

- 유주택자도 1순위 청약 가능
- 생애최초 특별공급 적용



세번째

- 1차 계약금 : 1,000만원 정액제
- 중도금(60%)대출 : 무이자 용자 지원
- 전매제한 : 2차 계약금 납입 후 무제한 가능

자세한 사항은 063) 831-5001로 문의 바랍니다.

수탁 **KOREA trust** 코리아신탁

시공 **계성건설** 주식회사

위탁 (주)금동산업개발

063) 831-5001



건본주택 : 익산시 송학동 245-25
현장주소 : 익산시 모현동 660-5번지 일원



063) 831-5001

수탁 **KOREA trust** 코리아신탁 시공  **계성건설** 주식회사 위탁 (주)금동산업개발