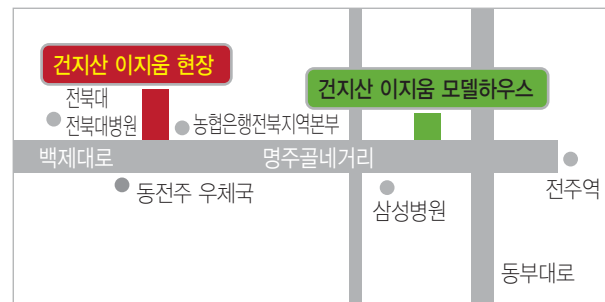
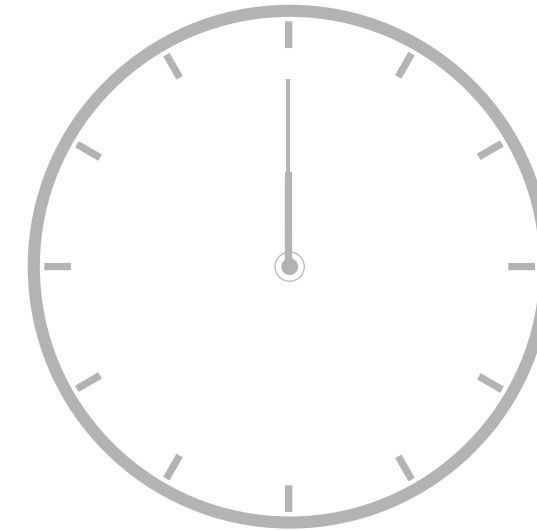


모델하우스 오시는 길



분양문의 : 063)245-1117

이치움 주식회사



당신의 24시간을 아름답게 바꾸는 아파트 혁명

건지산 이지움

대지위치 : 전주시 덕진구 백제대로 721 / 건축면적 : 2,893.20㎡ / 연면적 : 46,770.10㎡ / 규모 : 지하2층, 지상 11 ~ 24층 / 6개동

※본 제작물은 소비자의 이해를 돕기 위한 것으로 실제와 차이가 있을 수 있습니다.
 ※본 제작물에 사용된 조감도, 투시도, 사진, 지역도, 일러스트 등의 컴퓨터 그래픽은 소비자의 이해를 돕기 위한 것으로 실제와 차이가 있을 수 있습니다.
 ※본 제작물에 표기된 면적은 인허가 과정상 오차범위가 적용될 수 있으며 오탈자가 있을 수 있으므로 분양홍보관에서 반드시 확인하시기 바랍니다.
 ※향후 인접지 등의 개발로 인해 조망권, 일조권 및 환경권 등이 분양시점과 다르게 변경될 수 있습니다.
 ※하자 등으로 인한 소비자 피해보상은 주택법 시행령에 따라 적용됩니다.



건지산 이지움! 마침내 전주의 중심을 완성하다

백제대로 따라 누리는 생활의 편리함과 건지산이 선사하는 명품 자연환경의 만남!
전주가 탐내던 이 명당이 이지움의 혁신적인 생각을 만나 새롭게 탈바꿈합니다.
기대하십시오! 옛 완주군청 자리의 명성과 가치에 더해지는 아파트 혁명 - **건지산 이지움**



이마트

롯데백화점

종합운동장

전북대병원

전북대학교

소리문화의전당

덕진 체련공원

전주 동물원

금명초교

백제대로

숲속작은도서관

전북 송마협회 송마장

홈플러스

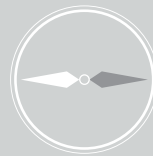
전주역

동부대로

※상기 이미지는 소비자의 이해를 돕기 위해 제작된 컴퓨터 그래픽으로 실제 시공시 차이가 있을 수 있으며, 단지 및 주변현황 등이 실제와 차이가 있을 수 있습니다.

오직 371분께만 허락된 위치!
이제 더 높은 곳에서 더 넓게 전주를 내려다 보십시오

건지산 이지움의 창을 열면 시선과 방향에 따라 다양한 모습의 그림들이 펼쳐집니다.
잘 가꿔진 산책로가 펼쳐진 건지산과 실루엣만으로도 마음이 웅장해지는 모악산,
도심의 역동적인 야경까지 이지움을 선택한 당신께 전주의 작품을 선사합니다.



East view (백제대로변 홈플러스, 전주역 방향)



South view (금평초등학교, 시청 등 관공서 방향)



West view (백제대로변 전북은행, 롯데백화점 방향)



North view (건지산, 전북대 및 전북대병원 방향)



※상기 이미지는 건지산 이지움 아파트 현장의 고층 높이에서 바라본 실제 전경입니다.

Location

입지



A.M 8:00

건지산 아침 산책.. 도시에 살면서 자연을 마주하는 게 처음엔 놀랍기만 했는데 어느덧 아침을 맞이하는 건강한 습관이 되었습니다. 산책길에서 만나는 이웃들의 건강한 웃음과 편백나무 숲 시원하고 상쾌한 공기가 나의 하루를 응원합니다.



창문을 열면 도심 속 힐링 건지산 바로 앞,
문을 나서면 전주의 명품인프라가 5분 거리!

집을 선택하는 두 가지의 판단 기준이 있습니다. 편리한 교통과 생활 인프라, 또는 쾌적하고 조용한 환경! 이제, 고민하지 마십시오. 이 두 가지를 모두 갖춘 천혜의 입지에 당신이 기다리던 아파트가 건지산 이지움이라는 이름으로 탄생합니다

- 교통의 중심** | 백제대로 따라 편리한 시내 교통과 KTX 전주역, 고속터미널, 동전주IC 등 사통팔달의 광역 교통망
- 힐링의 중심** | 아파트 바로 앞 건지산 산책로 따라 편백나무숲으로 이어지는 천혜의 자연환경, 덕진체련공원, 전주동물원 등
- 생활의 중심** | 전북대병원, 홈플러스, 롯데백화점, 종합경기장, 금평초, 전일중, 전북사대부고 등 풍부한 생활, 교육 인프라
- 투자의 중심** | 교통, 생활, 환경이 완벽하게 융합된 지속적인 입지의 가치에 건지산 개발 계획 등으로 떠오르는 투자 가치
- 미래의 중심** | 전주~새만금간 동서고속도로, 전주~김천간 동서횡단철도, 전라선 복선전철화 사업 예정 등 풍부한 미래 가치



전북대병원

건지산 편백나무 숲

홈플러스

전북대학교



금평초교

롯데백화점

이마트

전주역

※ 본 제작물에 사용된 조감도, 투시도, 배치도, 지역도, 사진, 일러스트 등의 컴퓨터 그래픽은 소비자의 이해를 돕기 위한 것으로 실제와 차이가 있을 수 있습니다.
※ 본 제작물에 표기된 면적은 인허가 과정상 오차범위가 적용될 수 있으며, 오탈자가 있을 수 있으므로 모델하우스에서 반드시 확인하시기 바랍니다.



A.M 11:00

전망좋은 우리집 티타임 .. 굳이 카페까지 갈 필요 있나요?

전망 좋고 채광 좋은 우리집이 더 분위기 있는데. “부럽다~ 거기 참 좋다며?”
전화 속 친구의 안부에 오늘도 햇살좋은 창밖을 향해 미소를 짓습니다



전 세대 남향배치와 지상 주차장 최소화! 1층이 3층같은 혁신적인 랜드마크 설계

입지 환경만 좋다고 해서 좋은 집이 완성되는 것이 아니기에. 장점은 더욱 살리고, 입주인에게 불편할 부분은 과감히 없애는 노력! 단지 설계 하나하나 오직 당신만을 위한 혁신이 모여 이제움이 완성됩니다.

- | 전 세대 남향 단지 | 전 세대 남향(남, 남서) 배치로 채광과 통풍을 극대화 한 혁신적인 단지 설계
- | 지상 주차장 최소화 | 지상에 차없는 아파트, 단지 내 녹지 비율을 높여 쾌적한 주거 환경 마련
- | 3층같은 1층 | 지상 1층 필로티 공간을 구성하여 넓고 쾌적한 로비공간과 우수한 조망권 확보
- | 랜드마크 단지 | 한옥주택 고유의 패턴 적용으로 전주 대표 랜드마크로서 품격을 높이는 외관 디자인
- | 친환경 녹색 단지 | 대지 전체 경관을 조화롭게 만드는 조경, 외부 옹벽 및 주민공동시설 지붕 등에 녹지 적용
- | 효율적 단지 설계 | 지하에 우수조 설치, 빗물을 단지내 정원수로 활용할 수 있는 친환경 조경 설계



※ 본 제작물에 사용된 조감도, 투시도, 배치도, 지역도, 사진, 일러스트 등의 컴퓨터 그래픽은 소비자의 이해를 돕기 위한 것으로 실제와 차이가 있을 수 있습니다.
※ 본 제작물에 표기된 면적은 인허가 과정상 오차범위가 적용될 수 있으며 오탈자가 있을 수 있으므로 모델하우스에서 반드시 확인하시기 바랍니다.

대지위치 : 전북 전주시 덕진구 인후동2가 1561-1, 2번지
 대지면적 : 13,740.02㎡
 건축면적 : 2,893.20㎡
 연면적 : 46,770.10㎡
 건축규모 : 지상 11~24층, 지하 2층 (6개동)
 용도 : 공동주택(아파트), 근린생활시설
 세대수 : 371세대

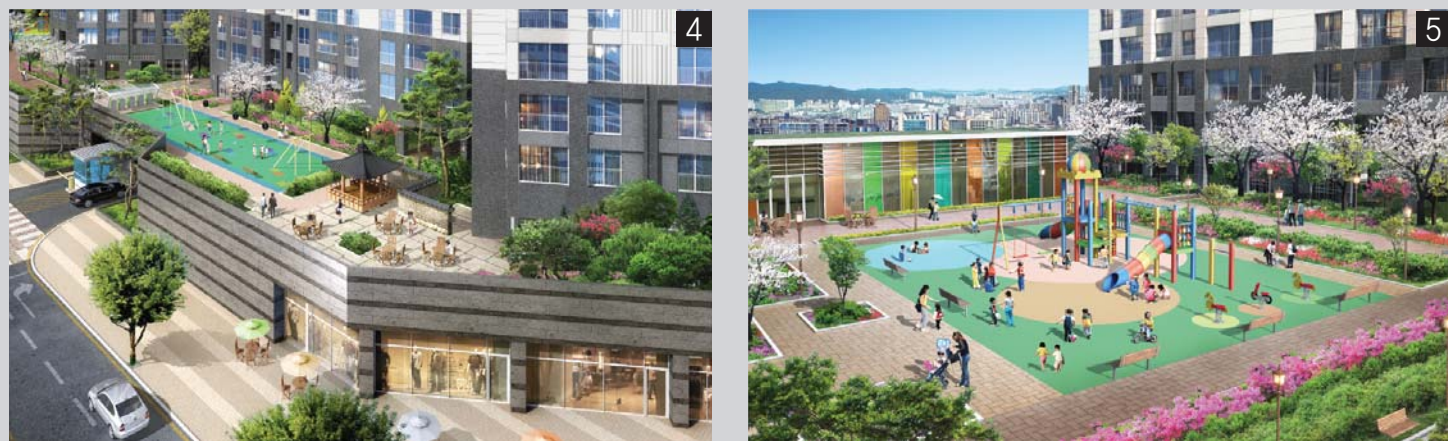
Landscape

조경



P.M 3:10

아이와 함께 단지 안 즐기기.. 건지산 이지움에 살면서 아이와 함께 놀아주는 일이 더욱 편안하고 즐거워집니다. 물의 정원에서 시간 가는 줄 모르는 아이와 함께 동심에 빠져듭니다.



1 벽천 2 물의정원 3 주민공동시설 4 전통정원 5 어린이놀이터

단지를 힐링 공간으로 바꾸는 친환경, 단지 조경!

입주민이 제대로 쉬고 즐길 수 있어야 진짜 조경이라는 이지움의 생각! 담벼락을 없애고 공동시설 지붕도 녹지로 꾸미는 특별한 생각이 모여 이지움만의 제대로 된 친환경, 친자연 조경이 탄생합니다.

※ 본 제작물에 사용된 조감도, 투시도, 배치도, 지역도, 사진, 일러스트 등의 컴퓨터 그래픽은 소비자의 이해를 돕기 위한 것으로 실제와 차이가 있을 수 있습니다.
 ※ 본 제작물에 표기된 면적은 인허가 과정상 오차범위가 적용될 수 있으며 오탈자가 있을 수 있으므로 모델하우스에서 반드시 확인하시기 바랍니다.



건지산 아침 산책



전망좋은 우리집 티타임



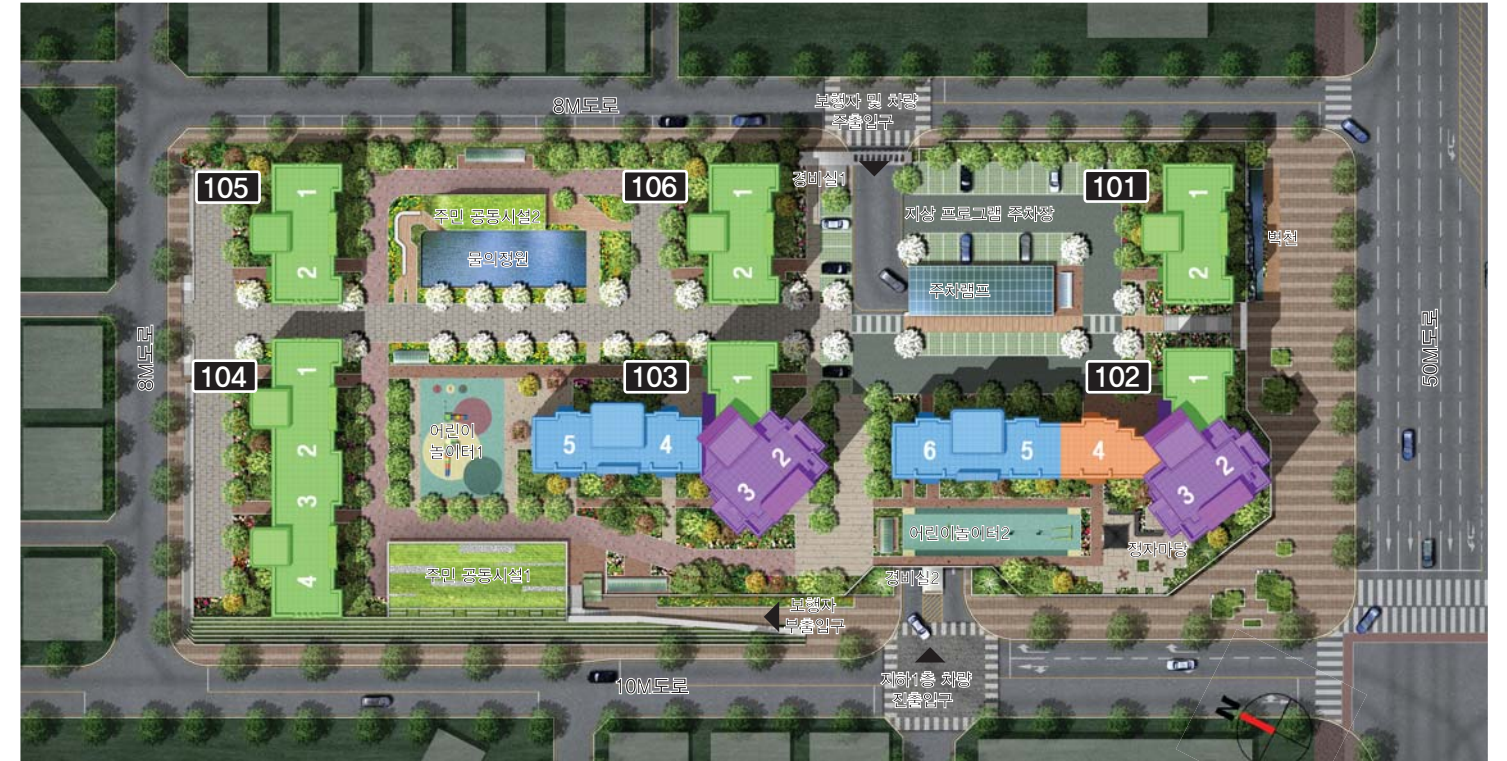
아이와 함께 단지 안 즐기기



우리 가족 재충전



이지움의 편안한 밤



A type - 179세대 B type - 84세대 C type - 20세대 D type - 86세대 E type - 2세대

동·호수 배치도

2001	2002	2301	2302	2303	2304	2305	2001	2002	1101	1102	1103	1104	1201	1202	2001	2002	
1901	1902	2101	2102	2103	2104	2105	1901	1902	1001	1002	1003	1004	1101	1102	1901	1902	
1801	1802	2001	2002	2003	2004	2005	1801	1802	901	902	903	904	1001	1002	1801	1802	
1701	1702	1901	1902	1903	1904	1905	1701	1702	801	802	803	804	901	902	1701	1702	
1601	1602	1801	1802	1803	1804	1805	1601	1602	701	702	703	704	801	802	1601	1602	
1501	1502	1701	1702	1703	1704	1705	1501	1502	601	602	603	604	701	702	1501	1502	
1401	1402	1601	1602	1603	1604	1605	1401	1402	501	502	503	504	601	602	1401	1402	
1301	1302	1501	1502	1503	1504	1505	1301	1302	401	402	403	404	501	502	1301	1302	
1201	1202	1401	1402	1403	1404	1405	1201	1202	301	302	303	304	401	402	1201	1202	
1101	1102	1301	1302	1303	1304	1305	1101	1102	201	202	203	204	301	302	1101	1102	
1001	1002	1201	1202	1203	1204	1205	1001	1002	201	202	203	204	201	202	1001	1002	
901	902	1101	1102	1103	1104	1105	901	902	101	102	103	104	201	202	901	902	
801	802	1001	1002	1003	1004	1005	801	802	901	902	903	904	101	102	801	802	
701	702	901	902	903	904	905	701	702	801	802	803	804	901	902	701	702	
601	602	801	802	803	804	805	601	602	701	702	703	704	801	802	601	602	
501	502	701	702	703	704	705	501	502	601	602	603	604	701	702	501	502	
401	402	601	602	603	604	605	401	402	501	502	503	504	601	602	401	402	
301	302	501	502	503	504	505	301	302	401	402	403	404	501	502	301	302	
201	202	401	402	403	404	405	201	202	301	302	303	304	401	402	201	202	
201	202	301	302	303	304	305	201	202	201	202	203	204	301	302	201	202	
19세대	19세대	21세대	22세대	22세대	20세대	20세대	20세대	21세대	21세대	22세대	22세대	10세대	10세대	11세대	11세대	19세대	19세대

Community

커뮤니티



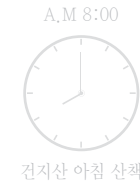
P.M 7:30

우리 가족 재충전.. 규칙적인 취미생활과 여가의 핵심은 집과의 접근성!
휘트니스센터, 실내골프 연습장, 도서관 등 단지와 바로 연결되는 커뮤니티 공간 덕분에
가족 모두의 심신 단련과 여가생활이 더욱 꾸준해집니다.



입주민만의 권리와 자부심! 고품격 커뮤니티 시설과 수납 공간 고민을 해결하는 세대별 전용 창고

※ 본 제작물에 사용된 조감도, 투시도, 배치도, 지역도, 사진, 일러스트 등의 컴퓨터 그래픽은 소비자의 이해를 돕기 위한 것으로 실제와 차이가 있을 수 있습니다.
※ 본 제작물에 표기된 면적은 인허가 과정상 오차범위가 적용될 수 있으며 오탈자가 있을 수 있으므로 모델하우스에서 반드시 확인하시기 바랍니다.



A.M 8:00
견지산 아침 산책



A.M 11:00
전망좋은 우리집 티타임



P.M 3:10
아이와 함께 단지 안 즐기기



P.M 7:30
우리 가족 재충전



P.M 11:30
이지움의 편안한 밤

무인택배시스템

편리한 무인택배 시스템!
입주민들의 부재중 배송 문제를
혁신적으로 해결해 드립니다.

도서관, 열람실

자기계발과 방과후 학습 등의
능률을 더욱 향상시킬 수
있도록 설계하였습니다

세대별 전용창고

수납에 대한 고민을 해결할
보너스 공간, 모든 세대에게
드리는 특별한 선물입니다

실내골프장

지하층에서 만나는 실내골프장!
이제, 더 가까운 곳에서
편안하게 연습하십시오



주민회의실

이웃과 함께 더 나은 아파트
환경을 공유하고 만들어 갈
소통과 화합의 공간입니다

지상층 연결 통로

자기계발, 힐링, 소통의 공간으로
편리하게 연결! 이제, 당신의 집은
주거에만 머무르지 않습니다

키즈카페

편안하고 즐겁게 육아를 즐기는 공간,
아이와 함께 보내는 시간이
더욱 특별해집니다

휘트니스센터

체력과 건강, 최신식 시설과
함께 보다 더 즐겁고
체계적으로 단련하십시오

건지산 이지움! 아파트의 상식을 바꿨다

59㎡ 아파트! 이지움을 만나면 더 이상 실속이라는 이름에만 머무르지 않습니다.
 넉넉해진 특화평면과 고품격 인테리어가 실속형 공간에 어떠한 마법을 선사하는지
 기대하십시오! 중대형보다 실속있고 여유로운 59㎡ 아파트 혁명 - 건지산 이지움



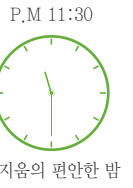
※상기 이미지는 소비자의 이해를 돕기 위해 제작된 컴퓨터 그래픽으로 실제 시공시 차이가 있을 수 있으며, 단지 및 주변현황 등이 실제와 차이가 있을 수 있습니다.

System

시스템



P.M 11:30



이지움의 편안한 밤.. 손끝 하나로 집안을 제어하고 안전을 지키는 시스템!
파티와 여행으로 집을 비울 때도 안심할 수 있기에
이지움의 하루는 언제나 편안하게 마무리됩니다.

디지털로 완성되는 완벽하고 혁신적인 안전공학

월패드 / 디지털 도어록 / 현관카메라 / 일괄소등제어(가스차단기능 포함) / 동체감지기 / 공동현관기 / 디지털CCTV / 원격제어



주거의 가치를 높이는 편리하고 경제적인 생활과학

주방TV폰 / 자동 환기 시스템 / 조명 일괄 네트워크 스위치 / 스마트 광파 오븐 / 온도조절기 / 렌지후드



Digital & Security system



Health & Economy system

※ 본 카탈로그에 사용된 사진은 모델하우스를 촬영한 것으로 실제 시공시 다소 차이가 있을 수 있으며, 기본품목, 전시품, 평형별 적용여부는 모델하우스에서 반드시 확인 하시기 바랍니다.

거실 & 침실



Living room & Bed room _ 거실 & 침실

발코니 확장과 넓어진 드레스룸!
크기가 다른 여유와 품격을 선사합니다



* 본 카탈로그에 사용된 사진은 모델하우스를 촬영한 것으로 실제 시공시 다소 차이가 있을 수 있으며, 기본품목, 전사품, 평형별 적용여부는 모델하우스에서 반드시 확인 하시기 바랍니다.



Kitchen _ 주방

감출것은 감추고 자랑하고 싶은 것은 보여주는
이지움의 주방은 여자의 마음을 담았습니다



* 본 카탈로그에 사용된 사진은 모델하우스를 촬영한 것으로 실제 시공시 다소 차이가 있을 수 있으며, 기본품목, 전시품, 평형별 적용여부는 모델하우스에서 반드시 확인 하시기 바랍니다.



Bath room _ 욕실

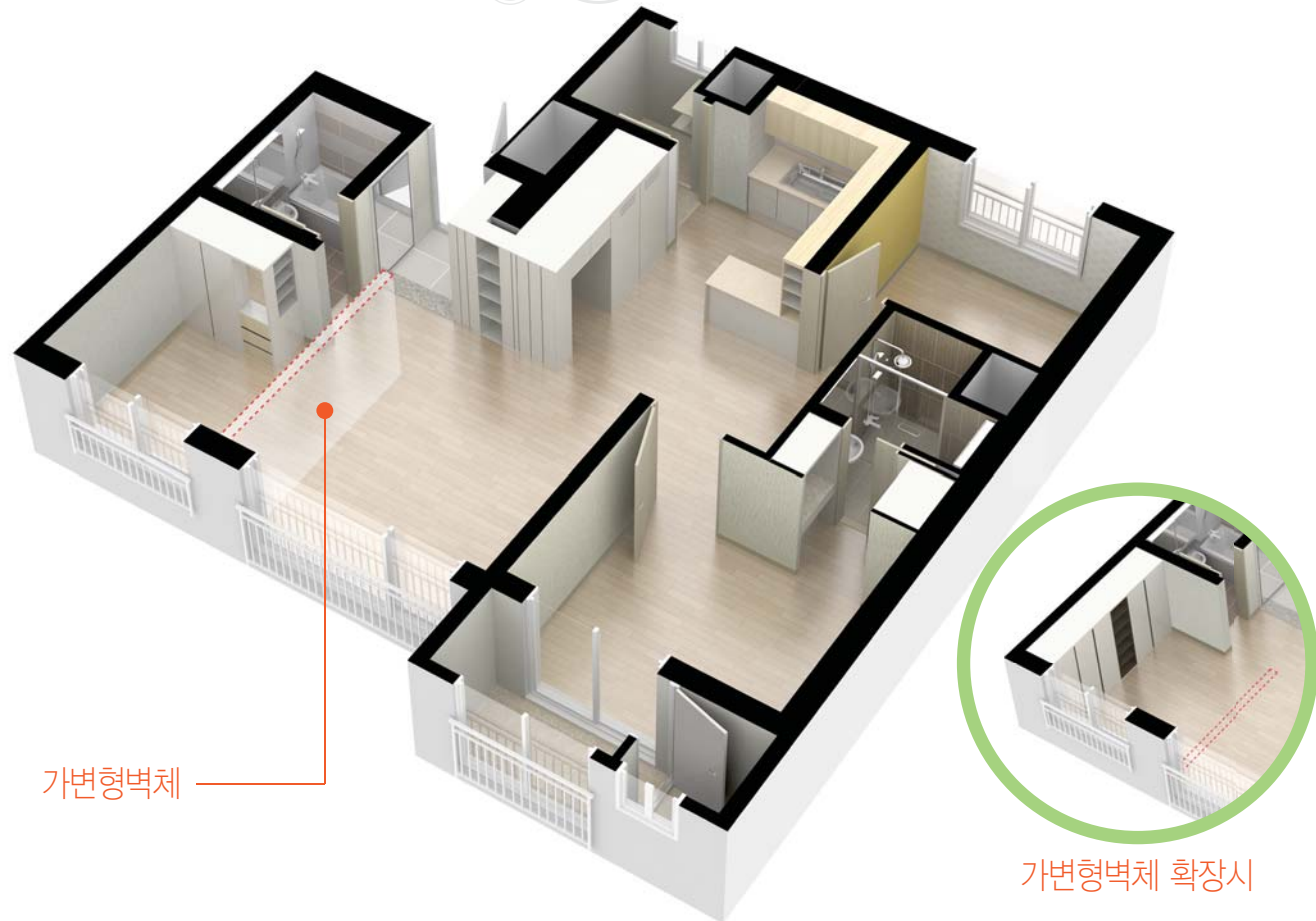
프라이버시가 소중한 공간,
모던한 인테리어에 한차원 높은 편안함과 쾌적함을 담았습니다



* 본 카탈로그에 사용된 사진은 모델하우스를 촬영한 것으로 실제 시공시 다소 차이가 있을 수 있으며, 기본품목, 전시품, 평형별 적용여부는 모델하우스에서 반드시 확인 하시기 바랍니다.

A type

편안함에 더해진 쾌적함, 진정한 스위트 공간을 완성합니다



가변형벽체

가변형벽체 확장시

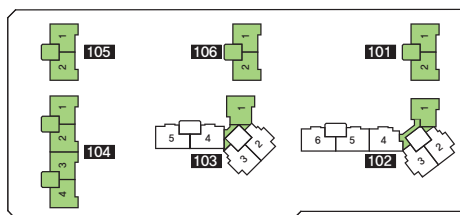
기본형

확장형



179세대

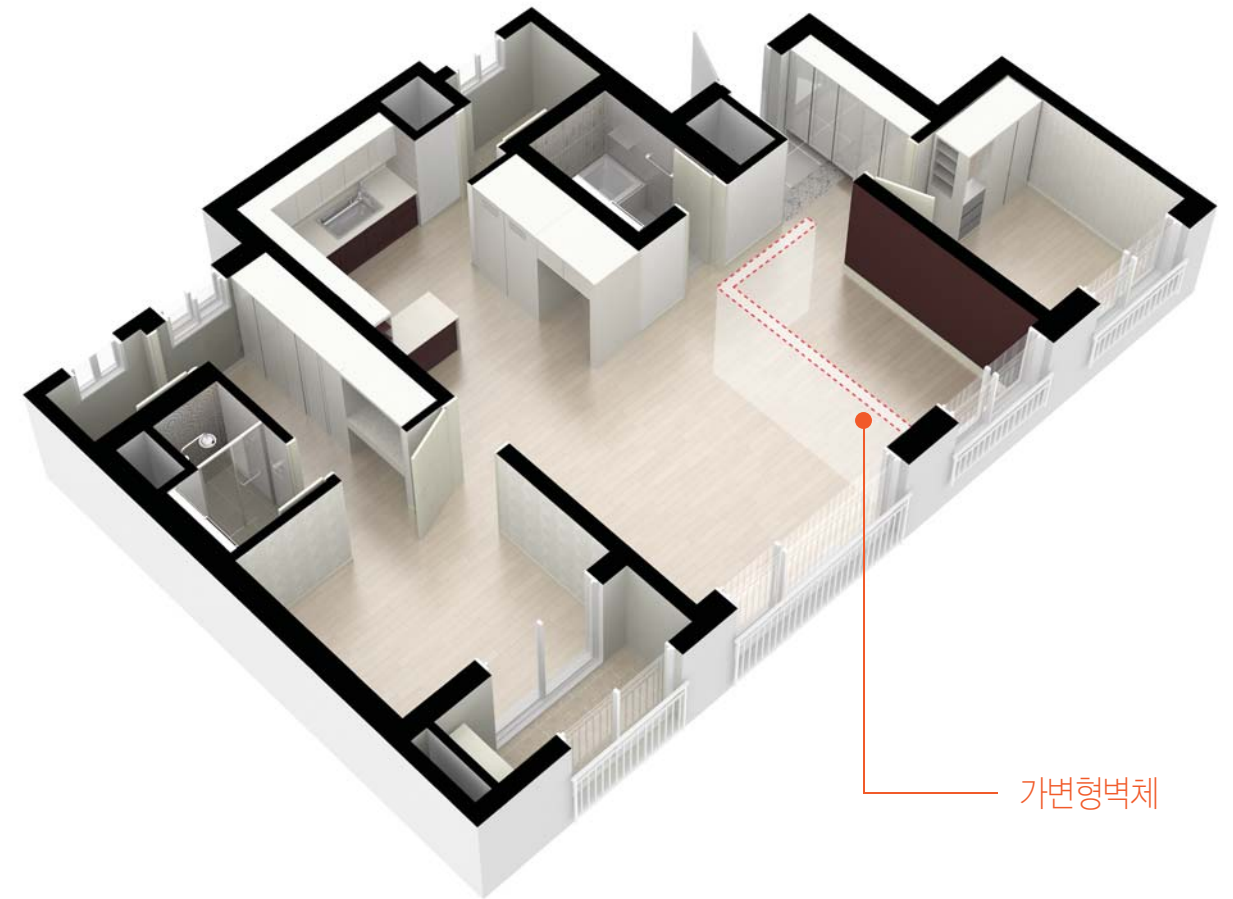
전용면적	59,9400㎡
주거공용면적	23,7872㎡
공급면적	83,7272㎡
기타공용면적	39,9698㎡
계약면적	123,6970㎡



※ 상기 유닛 및 면적은 소비자의 이해를 돕기위한 것으로 건축설계변경 그 외의 사유로 인해 변경될 수 있습니다.
 ※ 일부품목은 분양가 제외품목이오니 모델하우스에서 반드시 확인 하시기 바랍니다.
 ※ 상기 이미지는 소비자의 이해를 돕기 위해 제작된 것으로 실제와 다를 수 있습니다.

B type

시대를 앞서가는 특화평면이 공간의 가치를 높입니다



가변형벽체

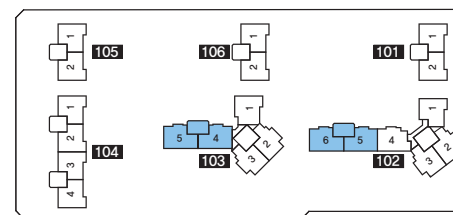
기본형

확장형



84세대

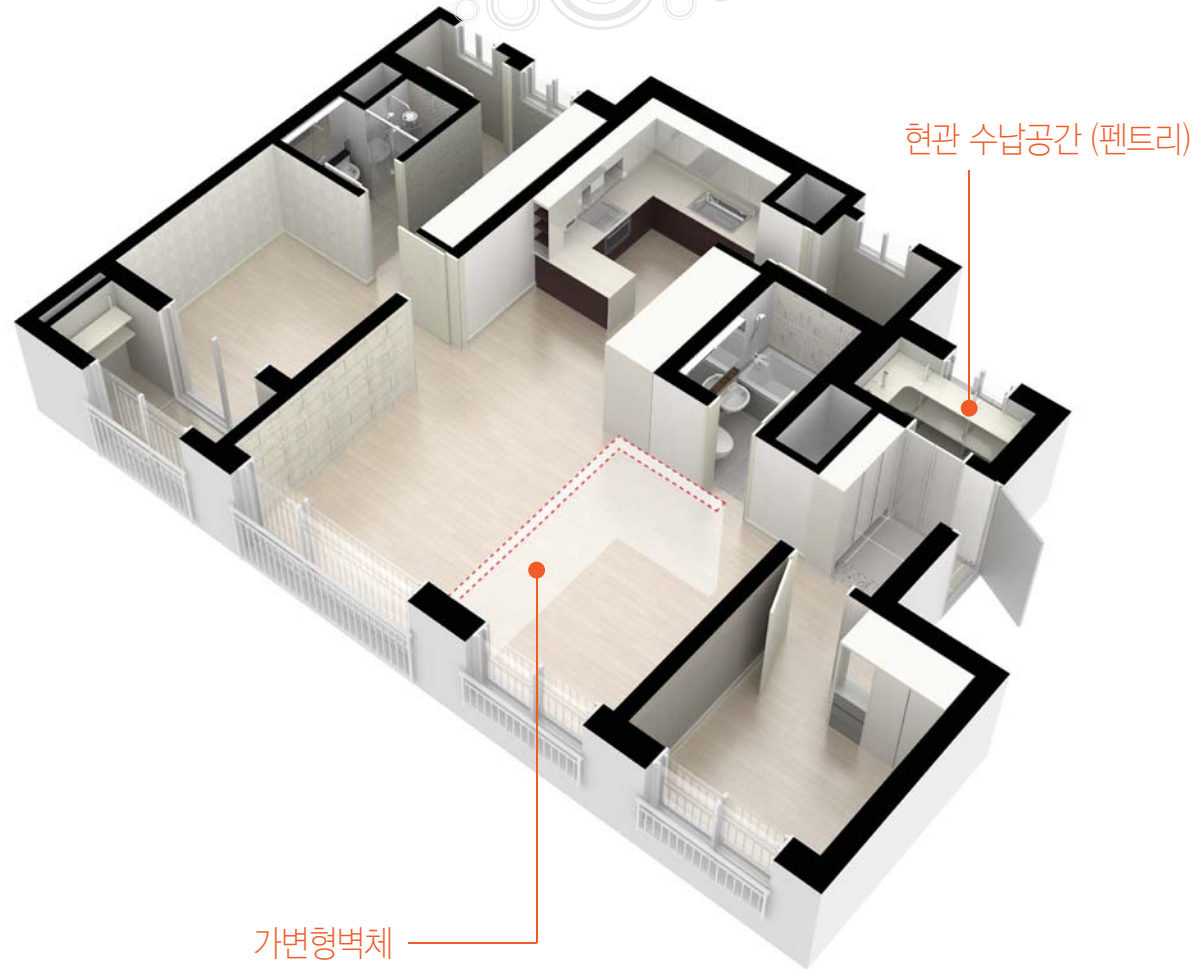
전용면적	59,9800㎡
주거공용면적	24,0595㎡
공급면적	84,0395㎡
기타공용면적	39,9965㎡
계약면적	124,0360㎡



※ 상기 유닛 및 면적은 소비자의 이해를 돕기위한 것으로 건축설계변경 그 외의 사유로 인해 변경될 수 있습니다.
 ※ 일부품목은 분양가 제외품목이오니 모델하우스에서 반드시 확인 하시기 바랍니다.
 ※ 상기 이미지는 소비자의 이해를 돕기 위해 제작된 것으로 실제와 다를 수 있습니다.

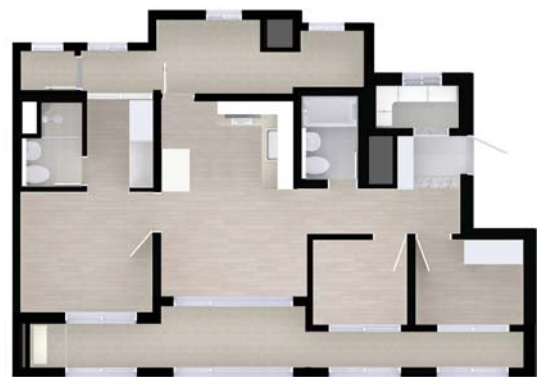
C type

효율적인 동선과 설계가 삶의 질을 높입니다



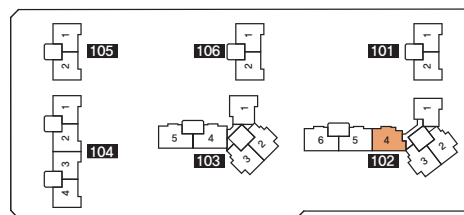
기본형

확장형



20세대

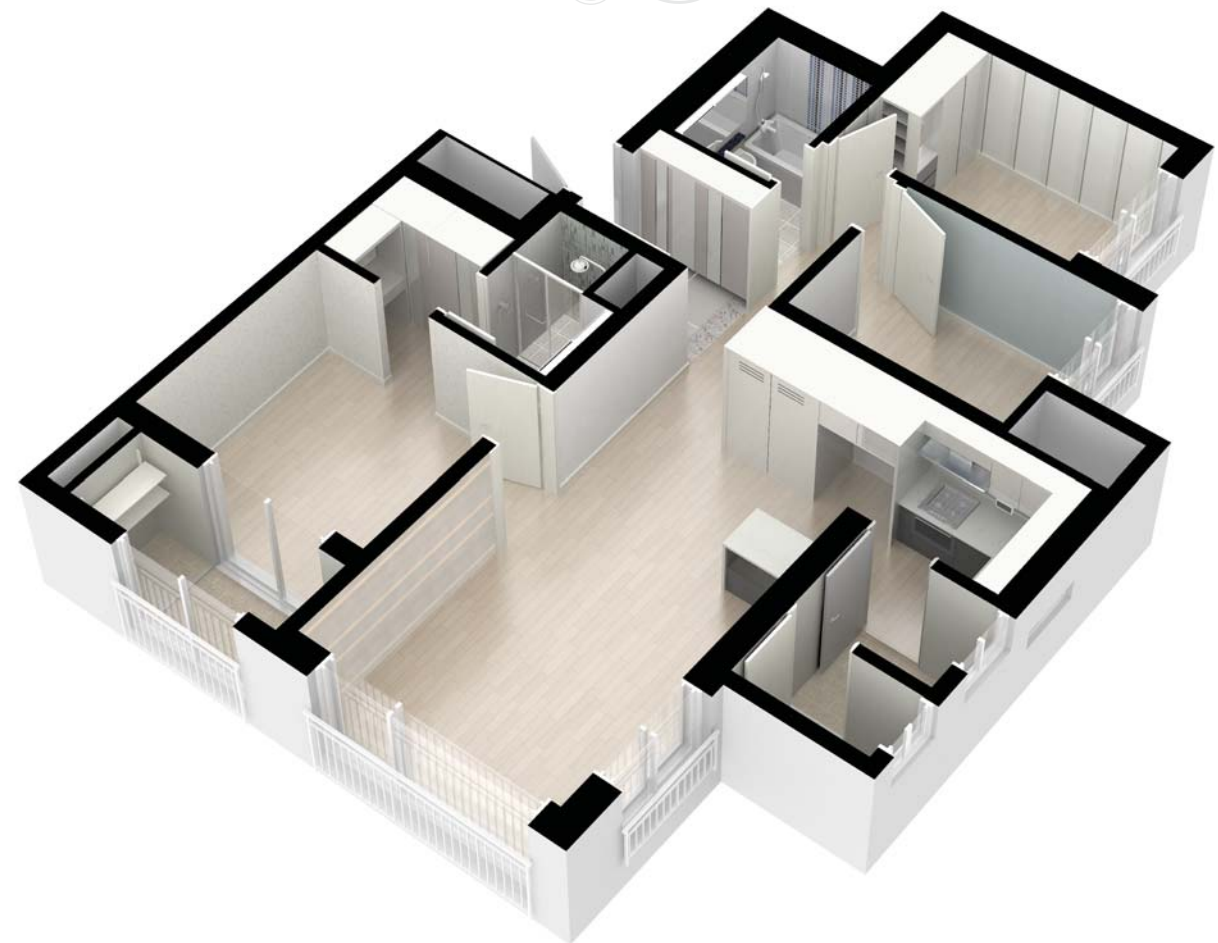
전용면적	59.9900㎡
주거공용면적	23.8024㎡
공급면적	83.7924㎡
기타공용면적	40.0031㎡
계약면적	123.7955㎡



※ 상기 유니트 및 면적은 소비자의 이해를 돕기위한 것으로 건축설계변경 그 외의 사유로 인해 변경될 수 있습니다.
 ※ 일부품목은 분양가 제외품목이오니 모델하우스에서 반드시 확인 하시기 바랍니다.
 ※ 상기 이미지는 소비자의 이해를 돕기 위해 제작된 것으로 실제와 다를 수 있습니다.

D type

절제된 품격과 모던함, 당신의 도시적인 감각이 돋보입니다



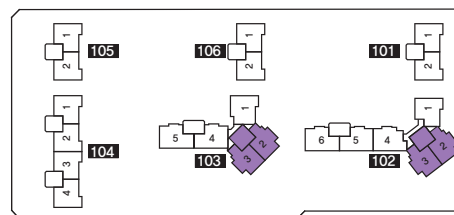
기본형

확장형



86세대

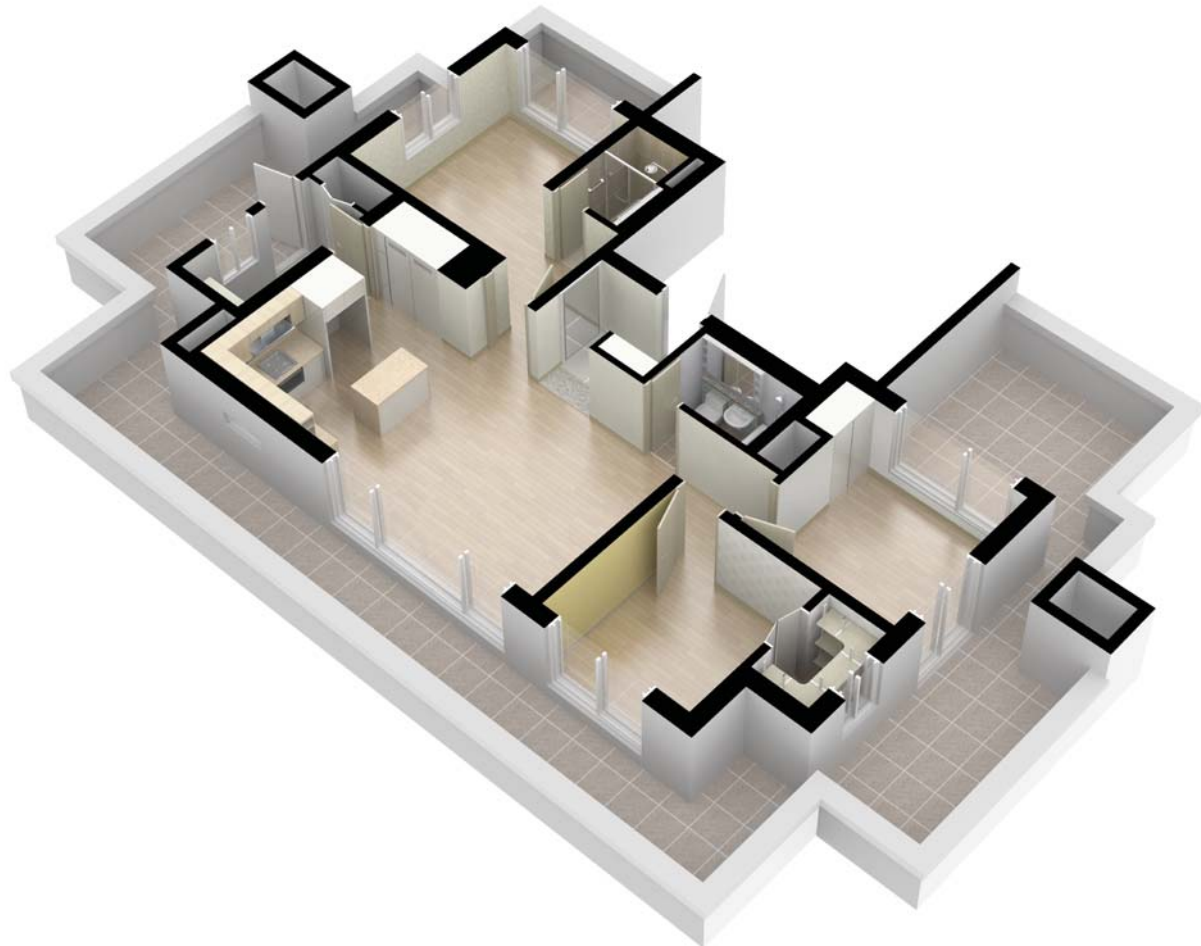
전용면적	59.9700㎡
주거공용면적	24.4764㎡
공급면적	84.4464㎡
기타공용면적	39.9897㎡
계약면적	124.4361㎡



※ 상기 유니트 및 면적은 소비자의 이해를 돕기위한 것으로 건축설계변경 그 외의 사유로 인해 변경될 수 있습니다.
 ※ 일부품목은 분양가 제외품목이오니 모델하우스에서 반드시 확인 하시기 바랍니다.
 ※ 상기 이미지는 소비자의 이해를 돕기 위해 제작된 것으로 실제와 다를 수 있습니다.

E type (펜트하우스)

정상의 자부심과 테라스공간의 특별한 여유를 선사합니다



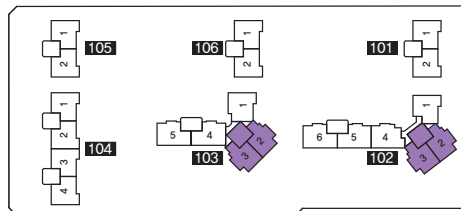
기본형

확장형



2세대

전용면적	59,990m ²
주거공용면적	24,4724m ²
공급면적	84,4624m ²
기타공용면적	40,0018m ²
계약면적	124,4642m ²



※ 상기 유닛 및 면적은 소비자의 이해를 돕기위한 것으로 건축설계변경 그 외의 사유로 인해 변경될 수 있습니다.
 ※ 일부품목은 분양가 제외품목이오니 모델하우스에서 반드시 확인 하시기 바랍니다.
 ※ 상기 이미지는 소비자의 이해를 돕기 위해 제작된 것으로 실제와 다를 수 있습니다.

A+

계성종합건설이 새로운 시각으로 랜드마크를 건설합니다.

지난 20여년 간 아파트, 관공서, 병원, 토목 등 다양한 분야에서 실력을 인정받은 탄탄한 기업, **계성종합건설** 그 검증된 시공능력과 높은 신뢰를 바탕으로 지난해 월드컵 이지움의 성공에 이어 또 한번의 아파트 혁명에 도전합니다. 차원이 다른 혁신적인 주거 공간! 삶의 가치를 한층 더 끌어올릴 건지산 이지움을 주목하십시오.



| 전주 월드컵 이지움 아파트(2013) |



| 세종시 행복2차아파트(2013) |



| 계성 이지움빌딩(전주시 호자동) |



| 요천 하천제방 보강공사 |



전 세대 남향배치와 1층이 3층같은 혁신적인 랜드마크 설계



A type-179세대 B type-84세대 C type-20세대 D type-86세대 E type-2세대(펜트하우스) 총 371세대



동·호수배치도

2401	2302	2303	2301	2304	2305	2001	2002
2001 2002	2001 2002	2003 2004	2104 2105	2106 2108	2001 2002	2003 2004	2005 2006
1901 1902	1901 1902	1903 1904	1905 1906	1907 1908	1801 1802	1803 1804	1805 1806
1701 1702	1701 1702	1703 1704	1705 1706	1707 1708	1601 1602	1603 1604	1605 1606
1501 1502	1501 1502	1503 1504	1505 1506	1507 1508	1401 1402	1403 1404	1405 1406
1301 1302	1301 1302	1303 1304	1305 1306	1307 1308	1201 1202	1203 1204	1205 1206
1101 1102	1101 1102	1103 1104	1105 1106	1107 1108	1001 1002	1003 1004	1005 1006
901 902	901 902	903 904	905 906	907 908	801 802	803 804	805 806
701 702	701 702	703 704	705 706	707 708	601 602	603 604	605 606
501 502	501 502	503 504	505 506	507 508	401 402	403 404	405 406
301 302	301 302	303 304	305 306	307 308	201 202	203 204	205 206
201 202	201 202	203 204	205 206	207 208			
101동	102동	103동	104동	105동	106동	107동	108동
59A 59B	59A 59D 59D 59C 59B	59A 59D 59D 59B 59B	59A 59A 59A 59A	59A 59A	59A 59A	59A 59A	59A 59A
19세대 19세대	21세대 22세대 22세대 20세대 20세대	20세대 21세대 21세대 22세대 22세대	10세대 10세대 10세대 10세대	59A 59A	59A 59A	59A 59A	59A 59A
	1세대			11세대 11세대	19세대 19세대		

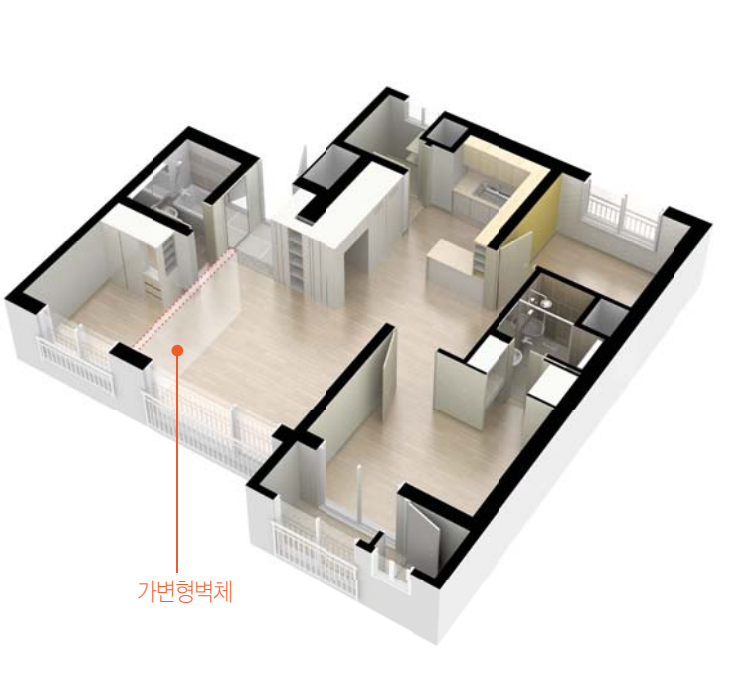
* 본 제작물에 사용된 조건도, 투시도, 배치도, 지역도, 사진, 일러스트 등의 컴퓨터 그래픽은 소비자의 이해를 돕기 위한 것으로 실제와 차이가 있을 수 있습니다.

평형 안내

A type

179세대

전용면적 59,9400㎡
주거공용면적 23,7872㎡
공급면적 83,7272㎡
기타공용면적 39,9698㎡
계약면적 123,6970㎡



D type

86세대

전용면적 59,9700㎡
주거공용면적 24,4764㎡
공급면적 84,4464㎡
기타공용면적 39,9897㎡
계약면적 124,4361㎡



B type

84세대

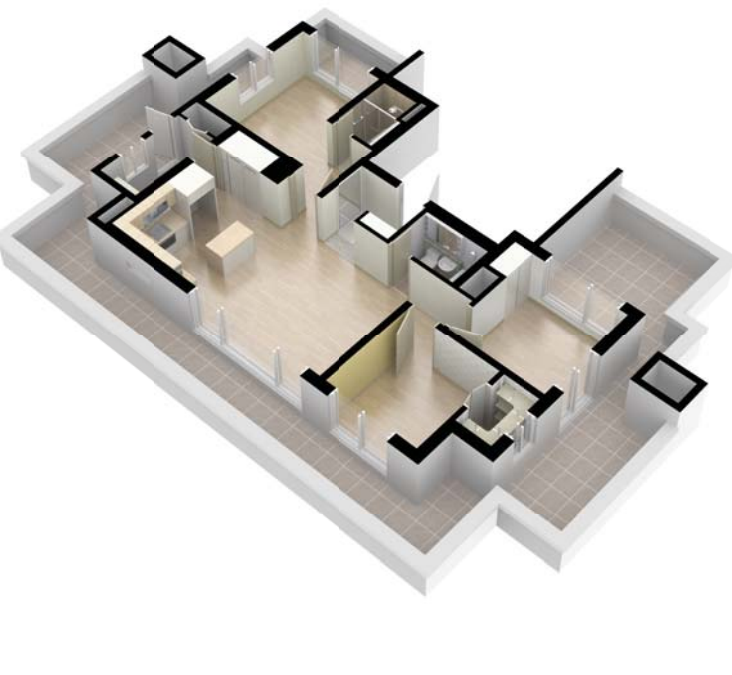
전용면적 59,9800㎡
주거공용면적 24,0595㎡
공급면적 84,0395㎡
기타공용면적 39,9965㎡
계약면적 124,0360㎡



E type

2세대(펜트하우스)

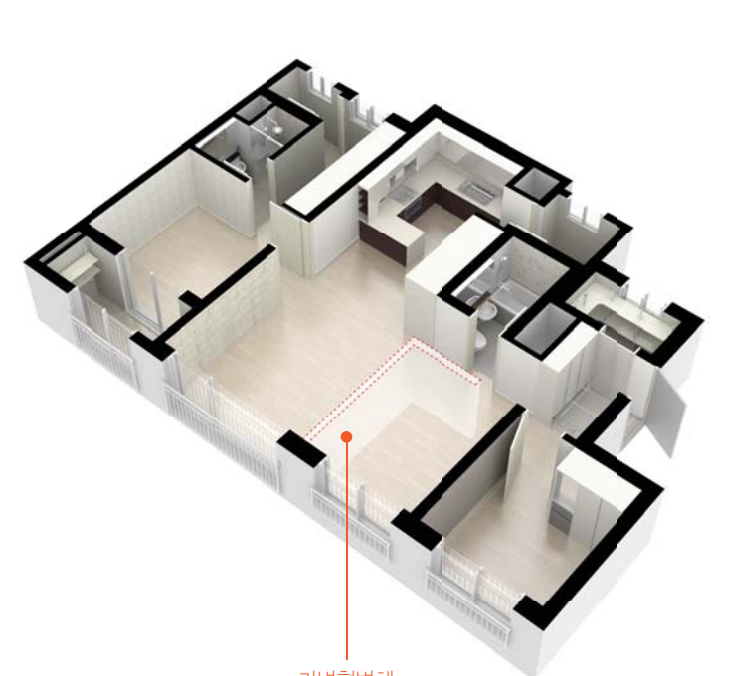
전용면적 59,9900㎡
주거공용면적 24,4724㎡
공급면적 84,4624㎡
기타공용면적 40,0018㎡
계약면적 124,4642㎡



C type

20세대

전용면적 59,9900㎡
주거공용면적 23,8024㎡
공급면적 83,7924㎡
기타공용면적 40,0031㎡
계약면적 123,7955㎡



청약접수 일정 및 장소

구	순 위	거주구분	접수일자	접수장소 및 시간	당첨자 발표		
기	1순위	전주시 우선 및 전라북도	2014. 06. 18 (수)	* 접수장소 : 건본주택 * 접수시간 : 09:00~15:00	* 일시 : 2014. 06. 18 (수) 16:00 * 장소 : 당사 모집장소 * 동·호수는 일반공급 당첨자와 함께 금융결제원에서 무작위로 결정함		
				3순위	2014. 06. 20 (금)	* 접수장소 : 인터넷 - 국민은행 청약통장 가입자(www.kbstar.com) * 접수시간 : 08:00~17:30	* 일시 : 2014. 06. 26 (목) 15:00 * 장소 : 당사 모집장소 * 당첨자 명단은 상기 장소에서 본인이 직접 확인하셔야 하며, 개별 서면통지는 하지 않음 (전화 문의는 대화적응 가능성 때문에 응답 하지 않으니 양지하시기 바랍니다)

* 본 제작물에 사용된 조건도, 투시도, 배치도, 지역도, 사진, 일러스트 등의 컴퓨터 그래픽은 소비자의 이해를 돕기 위한 것으로 실제와 차이가 있을 수 있습니다. * 본 제작물의 조건도, 투시도, 배치도 등은 소비자의 이해를 돕기 위해 제작된 것으로 건물의 평칭, 동 표시, 색채 및 위상관계 등은 인위적, 색채상의 및 범용의 변경 등으로 인하여 실제 시공시 변경될 수 있습니다. * 계약금의 배차도에서 도상, 시설물의 위치 및 형태, 어린이놀이터 기구, 주차대수 및 주차구획은 현장여건 및 구조, 성능, 상용개선 등을 위하여 설계변경되어 향후 시공시 다소 변경될 수 있습니다. * 단지 조경 및 세부 식재 계획은 변경되어 시공될 수 있습니다. * 국채로유류, 가구류, 바닥재 등 마감재의 색상, 디자인, 재질 등은 실제 시공시 주택전시장과 다소 상이할 수 있습니다. * 아파트 배차구조 및 동호수별 위상에 따라 일조권 및 조망권의 차이가 있을 수 있습니다. * 주택전시장에 시공된 제품은 자체품질, 품귀, 제조사의 도상 등의 부득이한 경우와 산재물 개입시에 한하여 등급 이상의 타사제품으로 변경될 수 있습니다. * 커리큘로그, 잔디 등 각종 인세물 및 조건도, 투시도는 개략적인 이해를 돕기 위한 것으로 분량 및 시공에 영향을 미치지 않으며, 구획선과 시설물의 규모는 축광결과 및 각종 평가상의 결과에 따라 시공시 변경될 수 있습니다. * 주택전시장은 분양 후 일정기간 공개 후 관계규정에 의거 임의로 할거할 수 있습니다. * 하자 등에 따른 소비자 피해보상은 주택법 46조, 동법시행령 53조에 따라 적용됩니다. * 본 제작물에 사용된 사진, 일러스트는 갑주의 이해를 돕기 위하여 별도의 계약목적 및 디스플레이 용량이 일부 포함된 것으로 실제와 차이가 있을 수 있으며, 계약시 별히 주택전시장에 확인하시기 바랍니다. * 홍보물에 표시된 차수는 제작과정상 오입자가 있을 수 있으므로 청약 및 계약시 확인하시기 바랍니다.

건지산 이지움 아파트 공급안내

- 주택공급에 관한 규칙 제8조의 규정에 의거 전주시 주택과 – 1975호(2014.06.13)로 입주자 모집공고 승인
- 공급위치 : 전라북도 전주시 덕진구 인후동2가 1561-1번지의 1필지
- 공급규모 : 아파트 지하2층, 지상11~24층 6개동 총 371세대 및 부대복리시설
【특별공급 122세대 포함(일반 특별공급 37세대, 다자녀가구 특별공급 37세대, 신혼부부 주택 특별공급 37세대, 노부모양 특별공급 11세대)】

■ 공급대상

구분	아파트코드 및 주택관리번호	주택형 (추가전용 면적기준)	세대별 계약면적(㎡)				기타 공용면적	합계	세대별 대지비율(㎡)	비고
			세대별 공용면적			합계				
			추가전용	추가공용	소계					
1세대 1인 1세대	2014000525-01	59.9400A	59.9400	23.7872	83.7272	39.9698	123.6970	36.3580		
	2014000525-02	59.9800B	59.9800	24.0595	84.0395	39.9965	124.0360	36.3822		
	2014000525-03	59.9900C	59.9900	23.8024	83.7924	40.0031	123.7955	36.3883		
	2014000525-04	59.9700D	59.9700	24.4764	84.4464	39.9897	124.4361	36.3761		
	2014000525-05	59.9900E	59.9900	24.4724	84.4624	40.0018	124.4642	36.3883		

■ 공급금액 및 납부일정

(단위 : ㎡, 천원)

주택형	구분	동별 (라인별)	공급 세대수	총 구분	해당 세대수	분양가격			계약금		중도금						잔금	
						대지비	건축비	계	1회	2회	1회	2회	3회	4회	5회	6회		
																		계약시
59.9400	59A	101동(1~2호) 102,103동(1호) 104동(1~4호) 105동(1~2호) 106동(1~2호)	179	2층	12	41,511	128,889	170,400	5,000	12,040	17,040	17,040	15,100	17,040	17,040	15,100	55,000	
					3층	12	41,511	132,489	174,000	5,000	12,400	17,400	17,400	16,000	17,400	17,400	16,000	55,000
					4층	12	41,511	136,089	177,600	5,000	12,760	17,760	17,760	16,900	17,760	17,760	16,900	55,000
					기준층	143	41,511	140,089	181,600	5,000	13,160	18,160	18,160	17,900	18,160	18,160	17,900	55,000
59.9800	59B	102동(5~6호) 103동(4~5호)	84	2층	4	41,539	128,061	169,600	5,000	11,960	16,960	16,960	14,900	16,960	16,960	14,900	55,000	
					3층	4	41,539	131,661	173,200	5,000	12,320	17,320	17,320	15,800	17,320	17,320	15,800	55,000
					4층	4	41,539	135,261	176,800	5,000	12,680	17,680	17,680	16,700	17,680	17,680	16,700	55,000
					기준층	72	41,539	139,261	180,800	5,000	13,080	18,080	18,080	17,700	18,080	18,080	17,700	55,000
59.9900	59C	102동(4호)	20	2층	1	41,546	128,454	170,000	5,000	12,000	17,000	17,000	15,000	17,000	17,000	15,000	55,000	
					3층	1	41,546	132,054	173,600	5,000	12,360	17,360	17,360	15,900	17,360	17,360	15,900	55,000
					4층	1	41,546	135,654	177,200	5,000	12,720	17,720	17,720	16,800	17,720	17,720	16,800	55,000
					기준층	17	41,546	139,654	181,200	5,000	13,120	18,120	18,120	17,800	18,120	18,120	17,800	55,000
59.9700	59D	102동(2~3호) 103동(2~3호)	86	2층	4	41,532	128,688	170,200	5,000	12,020	17,020	17,020	15,050	17,020	17,020	15,050	55,000	
					3층	4	41,532	132,288	173,800	5,000	12,380	17,380	17,380	15,950	17,380	17,380	15,950	55,000
					4층	4	41,532	135,888	177,400	5,000	12,740	17,740	17,740	16,850	17,740	17,740	16,850	55,000
					기준층	74	41,532	139,888	181,400	5,000	13,140	18,140	18,140	17,850	18,140	18,140	17,850	55,000
59.9900	59E	102,102동(F)	2	최상층	2	41,546	193,854	235,400	20,000	19,160	23,540	23,540	23,540	23,540	23,540	23,540	55,000	

※ 주택공급에 관한 규칙에 의거 주택형 표기방식을 기존(전용면적+추가공용면적)에서 추가전용면적으로 변경하여 표기하였음.
※ 본 입주자 모집공고는 편집 및 인쇄 과정에서 오류가 있을 수 있으나, 의사사항에 대하여는 당사로 문의하여 주시기 바랍니다. (기재사항의 오류가 있을 시는 관계법령이 우선합니다.)

- 계약체결 및 계약금 납부
 - 계약기간 – 정당당첨자 : 2014. 07. 01. (화) ~ 2014. 07. 03. (목) (3일간, 시간 09:30~16:00)
 - 계약체결장소 : 당사 모집장소(건본주택)
 - 계약금 납부 : 당사는 계약체결 장소에서 계약금을 직접 납부 받지 않으니 필히 아래 지정계좌로 무통장 입금하여 주시기 바랍니다.

구분	금융기관명	계좌번호	예금주
계약금 및 분양대금 납부계좌	우리은행	1005-802-504895	대한주택보증(주) 전북지사

- 특별공급 및 일반공급 당첨자는 주택소유실태 및 과거당첨사실 유무 전산검색 소요기간에 따라 계약기간이 다소 변경 될 수 있으며, 전산검색 결과 공급지역 또는 선정순위 등 적격자(정당 당첨자) 에 한하여 계약을 체결하고, 부적격자는 부적격자가 이남을 증명할 수 있는 서류를 제출하여 적격여부 재확인 후 계약을 체결함. [부적격자는 사업주체로부터 부적격자가 이남을 증명할 수 있는 서류를 제출토록 통보받은 날부터 정당한 사유 없이 일정기간(10일내)에 증명서류를 제출하지 않을 경우 당첨된 주택은 예비당첨자 에게 공급함]
- 계약체결 이후라도 전산검색결과 부적격자로 판명되어 부적격자가 이남을 증명하지 못하면 계약은 취소됨
- 지정 계약기간 내에 계약금 전부 또는 일부 금액을 납부하더라도 정당당첨자 계약기간 내 계약 미체결 시에는 계약을 포기한 것으로 간주함
- 지정된 중도금 및 잔금 납부일에 상기 지정된 납부계좌로 무통장 입금하시기 바라며, 회사에서는 별도의 통보를 하지 않음.
- 상기 계좌로 납부하지 아니한 분양대금은 인정하지 않으며, 대한주택보증(주)의 분양보증 대상에 해당 되지 않음.
- 무통장 입금시 동 · 호수 및 계약자 성명을 필히 기재하시기 바랍니다. (단, 무통장 입금자중 부적격자로 판명된 자는 소명기간 이후 환불이 가능하며, 환불이자는 없음)
- 정당당첨자 계약종료 이후 미계약세대 발생시 예비당첨자에게 순번에 따라 우선공급하고 잔여세대에 대하여 자격제한 없이 임의 분양함
- 예비당첨자 중에서 최초 동 · 호수 배점주첨에 참가하여 당첨된 자는 공급계약 체결여부와 관계없이 당첨없이 당첨자로 관리됨
- 예비당첨자 통보하는 동 · 호 배정 및 계약체결일에 불참 시 예비당첨자 권리를 포기하는 것으로 간주함

■ 계약시 준비사항

구분	구비사항
정당당첨자	<ul style="list-style-type: none"> • 주택공급신청 접수(영수증) 단, 인터넷 청약신청자 중 당첨자는 제출 생략 • 계약자의 인감증명서 1통(용도: 아파트 계약용) 또는 서명인증서 1통(외국인에 한함, 계약자의 인감도장) • 계약금가능한 한 해당지역 소재 금융기관이 발행한 자기앞수표 1장으로 준비하시기 바라며, 본인 확인 인행지역 확인서류(거주지역 가정용특별 입력내용 확인서류 등) <ul style="list-style-type: none"> - 주민등록증 또는 운전면허증 - 주민등록등 · 초본 1통 - 배우자의 주민등록등본 1통(배우자 분리세대의 경우에 한함) - 가족관계증명서 1통 - 배우자 직계존속의 가족관계증명서 1통(배우자 직계존속을 부양가족으로 인정받고자 하는 경우) • 혼인관계증명서 1통(만 30세 이전에 결혼한 경우) · 직계존 · 비속의 주민등록초본 각 1통(부양가족으로 인정받고자 하는 경우, 단 직계비속은 만 30세 이상 자에 한함) • 직계비속의 혼인관계증명서 1통(만 18세 이상의 직계비속을 부양가족으로 인정받고자 하는 경우) · 재외동포는 국내소신고증서 사본 1부(또는 국내거소 신고사실증명서) • 외국인인 외국인 등록증 사본 1부(또는 외국인 등록사실증명서)
부적격 통보를 받은 자 (당첨자 중 해당자)	<ul style="list-style-type: none"> • 부적격자로 통보를 받은 해당 주택에 대한 소명서류 - 건물 등기부등본 또는 건축물관리대장 등본(가옥대장 등본 포함) - 무허가건물확인서 또는 철거예정증명서 - 소청, 자가 주택임을 증명하는 서류(주택공시가격 증명원 등) - 기타 무주택자임을 증명하는 서류
제3차 대리 계약시 추가 구비사항	<ul style="list-style-type: none"> • 본인 이외에는 모두 제3자로 간주하며(배우자, 직계존 · 비속 포함) 구비사항 외에 아래서류 추가 제출 - 계약자의 인감증명서(용도: 아파트 계약 위임용) 1통 - 계약자의 인감도장이 날인되어 있는 위임장(방문사무실에 비치) - 대리인의 주민등록증 및 인감

※ 상기 제 증명서류는 최초 입주자모집공고일 이후 발행분에 한하며, 인감증명서의 용도란은 공관으로 발급하므로 용도를 직접 기재하여 제출하시기 바랍니다.(단 변경이 있는 경우 변경서류를 제출하여야하며, 계약시 외국인인 공급신청시와 동일한 서류를 제출하여야 함)

■ 발코니 확장 공사비 납부방법

- 아래의 계좌로 납부하지 아니한 발코니확장 대금은 인정치 아니하며 아파트 입금계좌와 혼동하지 않으시기 바랍니다.
- 무통장 입금시는 동호수 또는 계약자 성명을 반드시 기재하시기 바랍니다.

구분	금융기관명	계좌번호	예금주
발코니확장 공사비 납부계좌	전북은행	1013-01-0528063	계성중합건설 (주)

구분 (단위 :원)	계약금(20%)	1차 중도금(20%)	2차 중도금(20%)	잔금(40%)
납부일자	계약시	2015년 02월 23일	2015년 10월 20일	입주시
59.94 A	1,500,000	1,500,000	1,500,000	3,000,000
59.98 B	1,740,000	1,740,000	1,740,000	3,480,000
59.99 C	1,780,000	1,780,000	1,780,000	3,560,000
59.97 D	1,700,000	1,700,000	1,700,000	3,400,000
59.99 E	2,200,000	2,200,000	2,200,000	4,400,000

■ 사업주체 및 시공회사

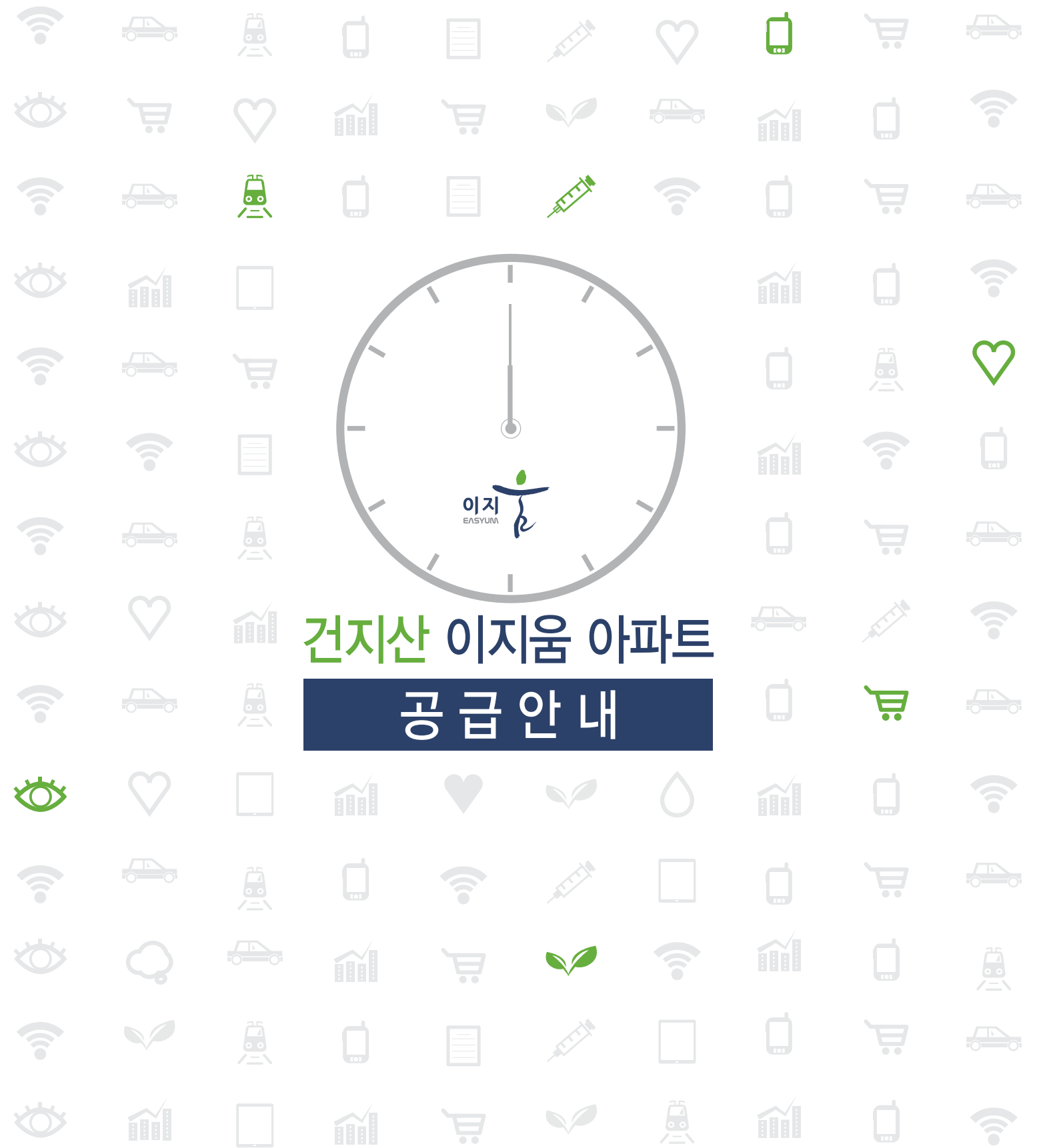
구분	사업주체	시공사
상호	원광건설 주식회사	계성중합건설 주식회사
주소	전라북도 익산시 선화로 101 (묘현동17가 456-7번지 5층)	전라북도 전주시 완산구 확산천변로 16 (중화동 759-1번지)
등록번호	110111-2269862	140111-0020129

■ 모집장소 위치 : 전주시 덕진구 우아동3가 746-39 (당사 분양사무실) ■ 문의전화 : 063)245-1117

※ 입주예정일 : 2016년 08월 예정 (정확한 입주일자는 추후 통보함)
※ 본 입주자 모집공고는 편집 및 인쇄 과정에서 오류가 있을 수 있으나, 의사사항에 대하여는 당사로 문의하여 주시기 바랍니다. (기재사항의 오류가 있을 시는 관계법령이 우선합니다.)

59㎡ Type 총 371세대

063)245-1117



분양 일정

Sun	Mon	Tue	Wed	Thu	Fri	Sat	
6,8	9	10	11	12	13	14 모델하우스 오픈	
15	16	17	18 특별공급	19 1순위	20 3순위	21	
22	23	24	25	26 당첨자 발표	27	28	
29	30	7.1 계약기간			3	4	5

무인택배 시스템 (소형 아파트 최초)

도심 속 자연APT (건지산)

371세대 개별 전용창고 제공

계약 즉시 전매 가능

편리한 주거환경 (명품 마트, 전문적 환)