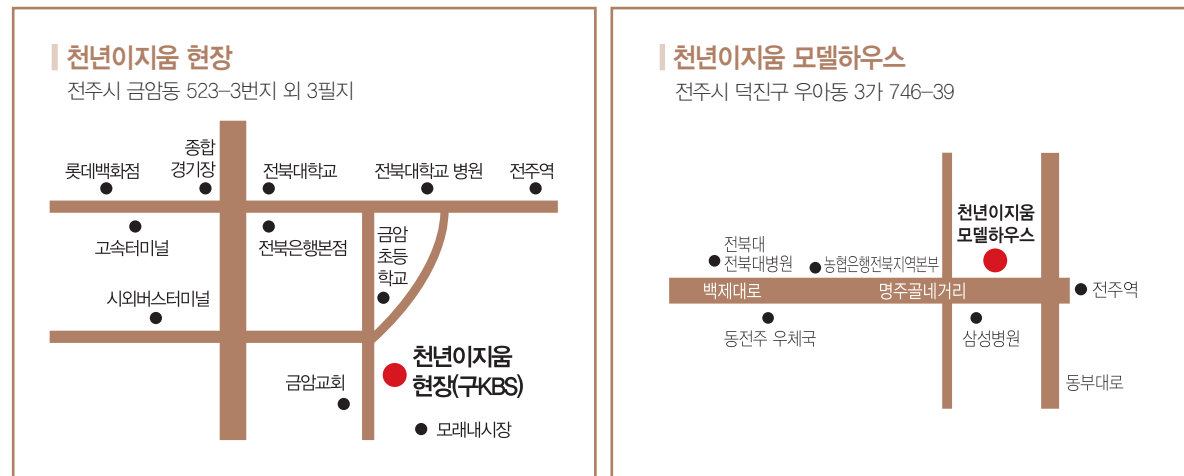




모두가 꿈꿔 온 그곳
- 천년이지움 -



행복하게
더 행복하게
이지움과 함께



시행 (주) 이애프씨 시공 계성중남건설

문의 1670-7071

■ 대지위치 : 전주시 덕진구 금암동 523-3번지 외 3필지 / 건축면적 : 1,766.84㎡ / 연면적 : 29,581.63㎡ / 규모 : 지하 2층, 지상 11~23층 / 4개동


※ 본 제작물은 소비자의 이해를 돕기 위한 것으로 실제와 차이가 있을 수 있습니다.

※ 본 제작물에 사용된 조인트, 투시도, 시진, 지역도, 일러스트 등의 컴퓨터 그래픽은 소비자의 이해를 돕기 위한 것으로 실제와 차이가 있을 수 있습니다.

※ 본 제작물에 표기된 면적은 인허가 과정상 오차범위가 적용될 수 있으며, 오차가 있을 수 있으므로 분양홍보관에서 반드시 확인하시기 바랍니다.

※ 향후 인접지 등의 개발로 인해 조망권, 일조권 및 환경권 등이 분양시점과 다르게 변경될 수 있습니다.

※ 하자 등으로 인한 소비자 피해보상은 주택법 시행령에 따라 적용됩니다.




한번 더 생각한 집

옷을 살 때도 입어 보고 삽니다.
차를 마련할 때도 타보고 선택합니다.
하물며 집은 어떤가요?
하나하나 꼼꼼히 따져보고 선택해야 하는 집.
살아볼수록 더 좋은 집을 위해
이지움이 한번 더 생각하고 고민했습니다.



최고의 명당에서 더 특별하게 더 행복하게

이지움은 천년이 넘는 시간동안 전주를 수호하고 있는 사방신(四方神) 복현무 '거북바위'와 인접하여 풍수지리적으로 최고의 명당에 자리 잡은 아파트입니다. 천년 이지움에서 사랑하는 가족과 함께 행복한 미래를 꿈꾸세요.

천년 이지움 아파트 “터”에 관한 이야기

천년 이지움 터는 남북으로 건지산(乾地山)과 곤지산(坤止山)을 연결하는 중앙에 있어 위로 하늘을 받들고 아래로 땅을 받드는 천지인(天地人)격이다. 천지인(天地人)의 조화(調和)를 이루어 사람(人)이 중심이 되는 형국인 거북바위(北玄武)터는 자손(子孫)이 번성하고 서로 화합하고 상생하는 자리로 가정(家庭)에는 화목(和睦)과 건강(健康)이 가득하고 경제적(經濟的)으로 여유(餘裕)를 누릴 수 있는 양택(陽宅)인 아파트 터로는 천년중심(千年中心)의 최고 길지(吉地)라고 할 수 있다.

풍수지리학자 海印 李 允 祚

모악산

롯데백화점

종합운동장

시외버스터미널

팔달로

전북대학교

전북대학병원

어떤 집에서 살고 싶으신가요?

가족과 함께 일상을 보내는 집,
어떻게 하면 더 편안하게
더 자주 서로 얼굴을 마주하며
좋은 시간을 보낼 수 있을지 생각했습니다.
하늘 가까이에서 웃음소리가 넘치는
우리가 꿈꾸었던 집을 만납니다.

Environment



전주의 중심인 구 KBS 자리로 입지, 교통, 생활환경까지 모든 조건을 갖췄습니다.
시외·고속버스 터미널, 전주역을 통해서 도심과 부도심을 편하게 오고 가며,
이마트, 롯데백화점, 전주 중앙시장이 있어 장보기가 편합니다.
금암초, 중앙중, 생명과학고가 가까이 있어 좋은 교육환경을 제공합니다.



전북대병원



전북대학교



롯데백화점



전주역

매력적인 주변환경으로 더 여유롭게 더 편리하게

최고의 명당
전주 천년을 수호해준 거북바위 단지 내 공원화

최고의 조망
전주시가 한눈에 내려다 보이는 탁월한 조망권

전주의 중심
전주시청, 전주역, 고속·시외버스터미널, 전북대학교 인접

교육환경
금암초, 중앙중, 전주고, 생명과학고 근거리 위치

무제한 전매
계약 즉시 횡수와 관계없이 무제한 전매가능

600만원대
전주에서 마지막 600만원대 평당가 (저중기준)

*본 제라블에 표기된 면적은 인허가 과정상 오차범위가 적용될 수 있으며, 오차가 있을 수 있으므로 모델하우스에서 반드시 확인하시기 바랍니다.

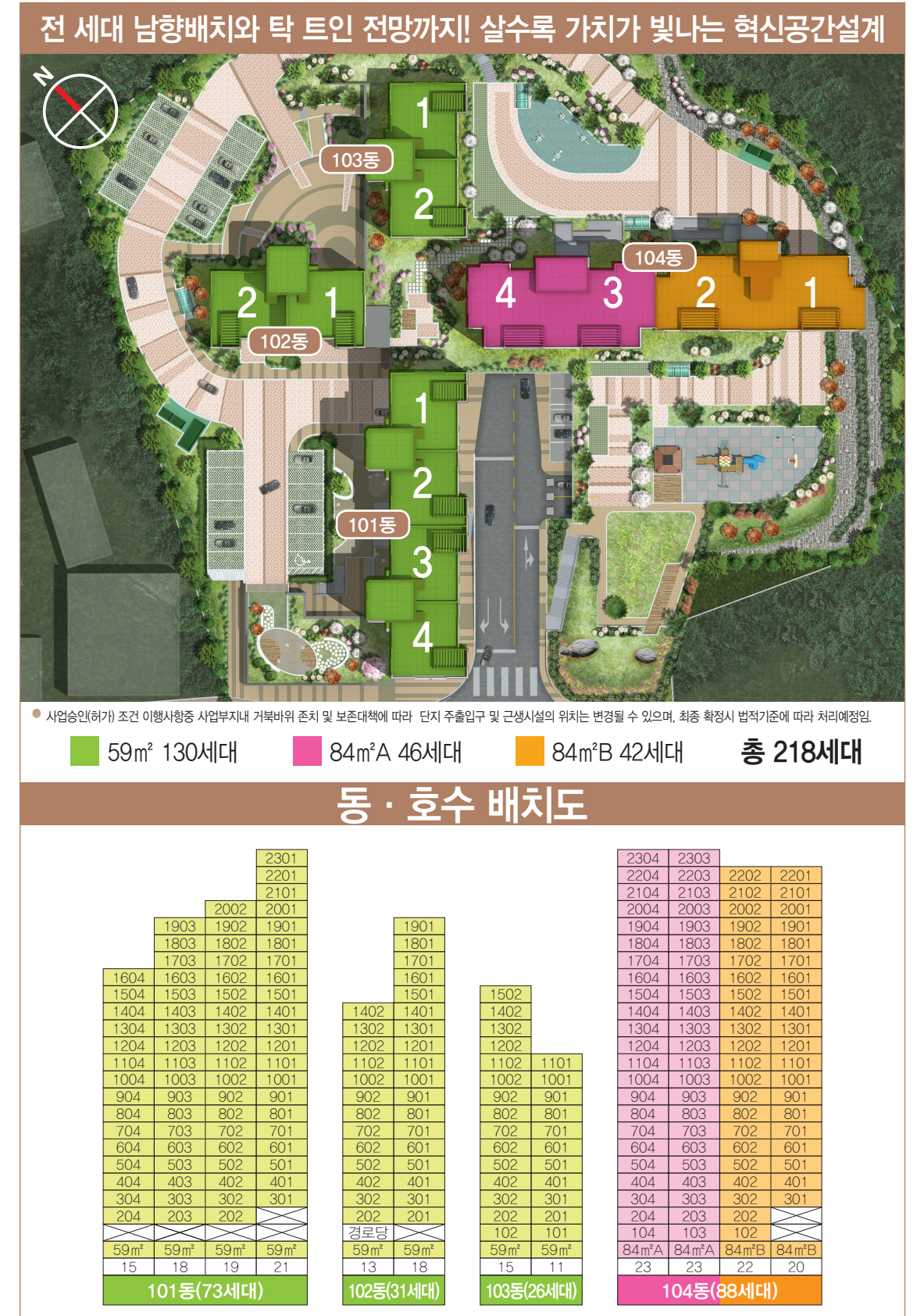
*본 제라블에 사용된 조건도, 투시도, 사진, 자연도, 일러스트 등의 컴퓨터 그래픽은 소비자의 이해를 돕기 위한 것으로 실제와 차이가 있을 수 있습니다.

Architecture



사계절 아름다운 녹색단지에서
더 큰 즐거움을! 더 많은 감동을!

아파트 단지에 들어서면 편안하고 쾌적한 분위기의 이지움 세상이 펼쳐집니다.
입주민의 라이프 스타일에 맞게 설계하고 배려한 4개동 218세대를 만나보세요.
편리함과 여유, 휴식이 공존하는 친환경 녹색단지에서 더 나은 내일을 꿈꿉니다.



*본 제작물에 표기된 면적은 인허가 과정상 오차범위가 적용될 수 있으며 오missions가 있을 수 있으므로 모델하우스에서 반드시 확인하시기 바랍니다.

*본 제작물에 사용된 조감도, 투시도, 사진, 지역도, 일러스트 등의 컴퓨터 그래픽은 소비자의 이해를 돕기 위한 것으로 실제와 차이가 있을 수 있습니다.

Landscape



누구나 부담 없이 이용하는
커뮤니티 공간

정말 좋은 집은 살수록 그 가치가 더 드러난다고 생각합니다.
찬찬히 들여다볼수록 사는 사람을 배려한 진짜 좋은 집.
행복한 삶을 꿈꾸는 많은 분들의 시선이 이미 이지움에 향하고 있습니다.



명당 중에 명당
거북바위공원



모두가 함께 만들어가는
주민공동시설



맑은 하늘 아래 미소짓는 아이들
어린이 놀이터



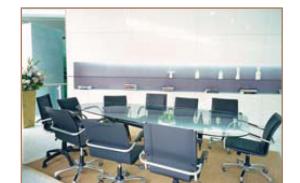
무인택배시스템



도서관/열람실



세대별 전용창고



주민회의실

- 무인택배시스템 - 부재시 받기 곤란했던 택배를 편리한 무인택배시스템으로 간편하게 해결
- 도서관/열람실 - 방과후 학습, 자기계발 등 공부와 독서에 집중할 수 있도록 아늑한 공간 마련
- 세대별 전용창고 - 부피가 큰 물건, 부족한 수납공간을 해결해주는 보너스 공간 마련
- 주민회의실 - 이웃과 함께하는 만남의 장소로 더 나은 주거환경을 만들기 위한 소통, 화합의 공간

하늘이 내려준 최고의 명당
천년이지움

상상 그 이상의 가치
전주의 새로운 중심을 만들어갑니다.



*본 제하물에 사용된 조경(조경도, 배치도, 지역도, 플랜, 일러스트 등의 컴퓨터 그래픽은 소비자의 이해를 돕기 위한 것으로 실제와 차이가 있을 수 있습니다.

Intelligent



가족과 함께 일상을 보내는 집, 어떻게 하면 더 편안하게 더 자주 얼굴을 마주하며 좋은 시간을 보낼 수 있을지 생각했습니다.
손끝으로 집안 구석구석을 제어하고 안전하게 지켜주는 시스템으로 이지움의 하루는 언제나 편안하게 마무리됩니다.



월패드



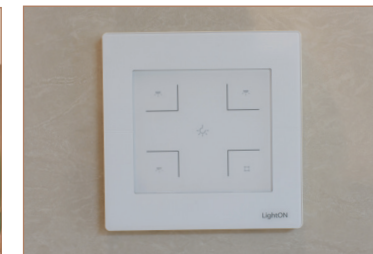
현관카메라



일괄소등제어



LCD 10인치 주방 TV폰



조명 일괄 네트워크 스위치



스마트 광파 오븐



디지털도어록

스마트한 라이프스타일을 위해
생활의 편리성을 더한 **실용적인** 시스템

월패드 / 디지털 도어록 / 현관카메라 / 일괄소등제어(가스차단기능 포함) / 동체감지기 / 공동현관기 / 디지털 CCTV / 원격제어 / 주방 TV폰 / 조명일괄 네트워크 스위치 / 스마트 광파오븐 / 온도 조절기 / 렌지 후드

84m²B _ 거실 & 침실



가족과 함께 일상을 보내는 집, 어떻게 하면 더 편안하게 더 자주 얼굴을 마주하며 좋은 시간을 보낼 수 있을지 생각했습니다. 손끝으로 집안 구석구석을 제어하고 안전하게 지켜주는 시스템으로 이지움의 하루는 언제나 편안하게 마무리됩니다.

오래 머물고 싶은 거실

온 가족이 여유롭게 얼굴을 마주하고 이야기 나눌 수 있도록 편안하고 모던하게 꾸몄습니다.

84m²B _ 주방 & 욕실



주부의 마음을 생각한 주방

효율적인 조리공간, 다양한 기능의 수납공간으로
주부의 마음을 배려하고 구석구석 알뜰하게 설계하였습니다.

기분 좋아지는 쾌적한 욕실

기능과 스타일 모두 만족할 수 있도록
깔끔한 인테리어에 편안함과 쾌적함을 담았습니다.



*본 재작물에 사용된 사진은 모델하우스를 촬영한 것으로 실제 시공 시 다소 차이가 있을 수 있으며, 기본품목, 전사품, 평형별 적용여부는 모델하우스에서 반드시 확인하시기 바랍니다.

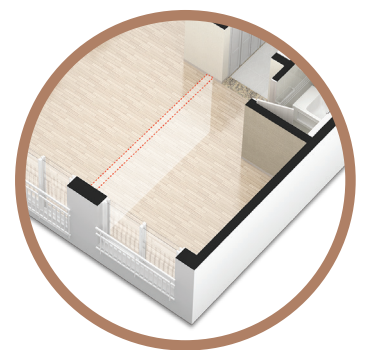
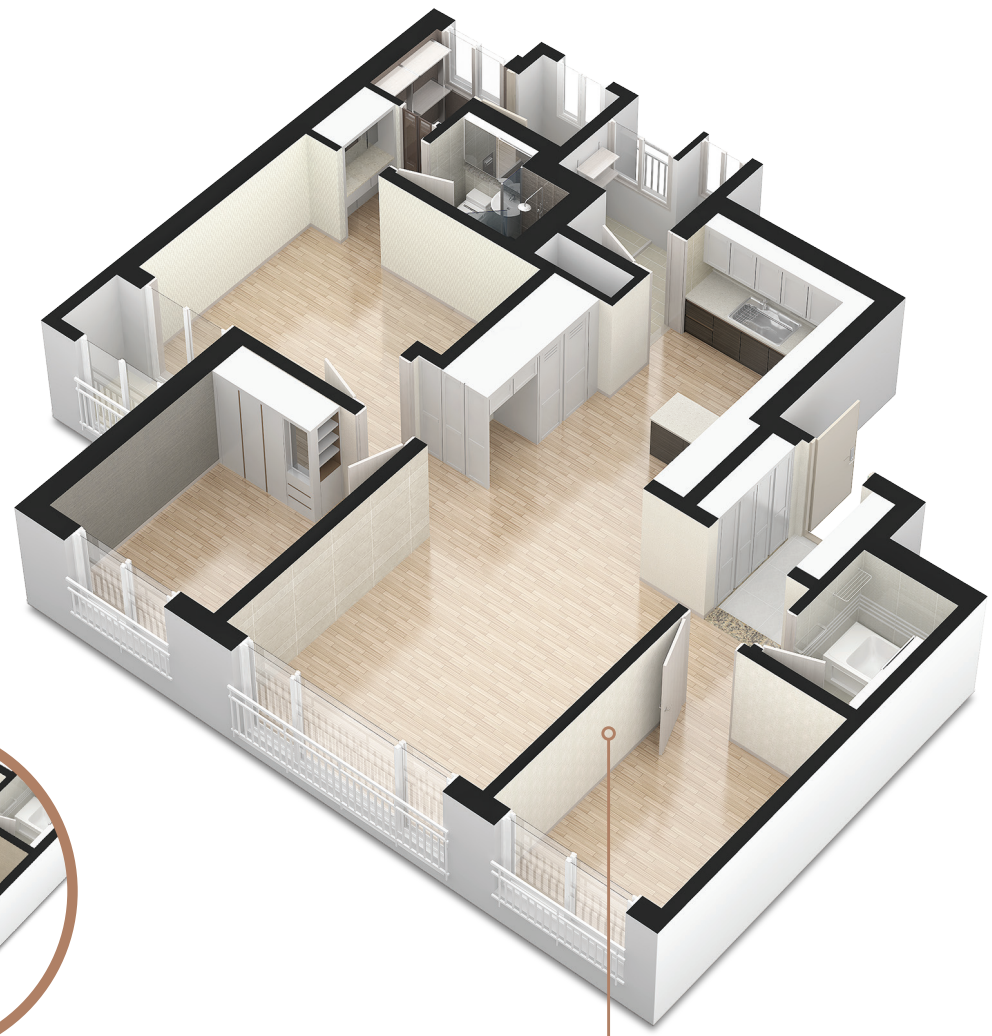


*본 재작물에 사용된 사진은 모델하우스를 촬영한 것으로 실제 시공 시 다소 차이가 있을 수 있으며, 기본품목, 전사품, 평형별 적용여부는 모델하우스에서 반드시 확인하시기 바랍니다.

Type A

84m²

46세대



가변형벽체 확장시

가변형벽체

기본형

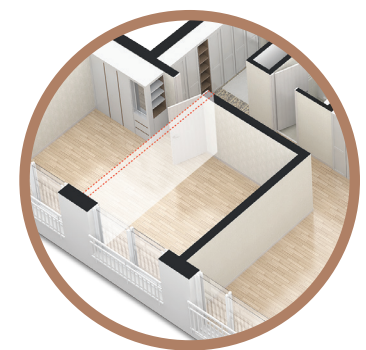
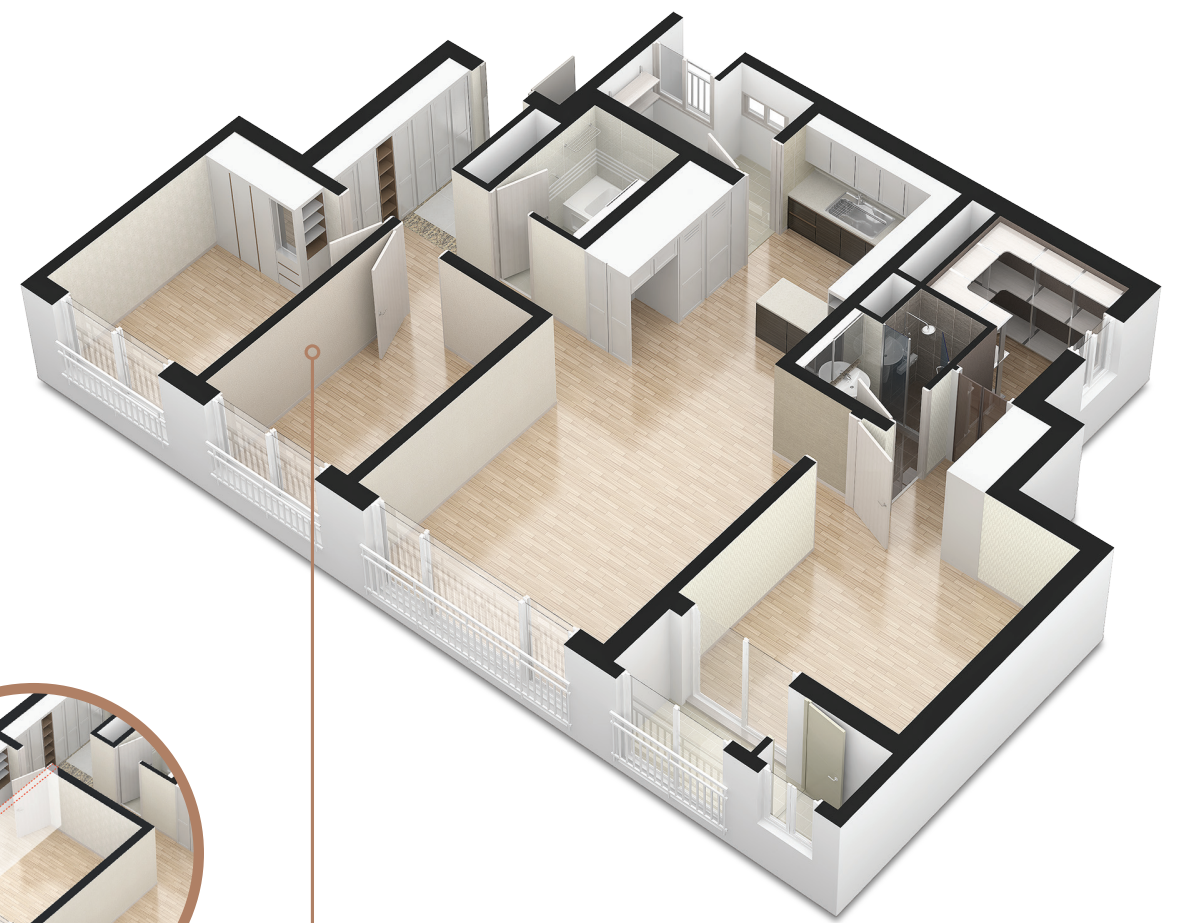
확장형



Type B

84m²

42세대



가변형벽체 확장시

가변형벽체

기본형

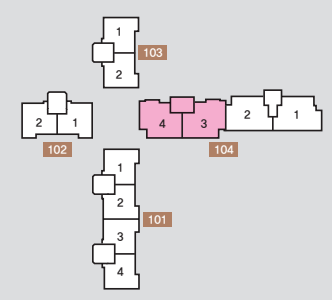
확장형



84m²A

46세대

전용면적	84.97m ²
주거공용면적	29.29m ²
공급면적	114.26m ²
기타공용면적	48.54m ²
계약면적	162.80m ²

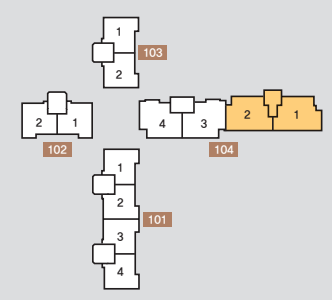


※상기 유니트 및 면적은 소비자의 이해를 돕기 위한 것으로 건축실제변경 그 외의 사유로 인해 변경될 수 있습니다.
 ※일부용도는 분양가 제외용목이오니 모델하우스에서 반드시 확인하시기 바랍니다.
 ※상기 이미지는 소비자의 이해를 돕기 위해 제작된 것으로 실제와 다를 수 있습니다.

84m²B

42세대

전용면적	84.97m ²
주거공용면적	29.27m ²
공급면적	114.24m ²
기타공용면적	48.54m ²
계약면적	162.78m ²



※상기 유니트 및 면적은 소비자의 이해를 돕기 위한 것으로 건축실제변경 그 외의 사유로 인해 변경될 수 있습니다.
 ※일부용도는 분양가 제외용목이오니 모델하우스에서 반드시 확인하시기 바랍니다.
 ※상기 이미지는 소비자의 이해를 돕기 위해 제작된 것으로 실제와 다를 수 있습니다.

59m² _ 거실 & 침실



가족과 함께 일상을 보내는 집, 어떻게 하면 더 편안하게 더 자주 얼굴을 마주하며 좋은 시간을 보낼 수 있을지 생각했습니다. 손끝으로 집안 구석구석을 제어하고 안전하게 지켜주는 시스템으로 이지움의 하루는 언제나 편안하게 마무리됩니다.

오래 머물고 싶은 거실

온 가족이 여유롭게 얼굴을 마주하고 이야기 나눌 수 있도록 편안하고 모던하게 꾸몄습니다.

59m² _ 주방 & 욕실



주부의 마음을 생각한 주방

효율적인 조리공간, 다양한 기능의 수납공간으로
주부의 마음을 배려하고 구석구석 알뜰하게 설계하였습니다.

기분 좋아지는 쾌적한 욕실

기능과 스타일 모두 만족할 수 있도록
깔끔한 인테리어에 편안함과 쾌적함을 담았습니다.

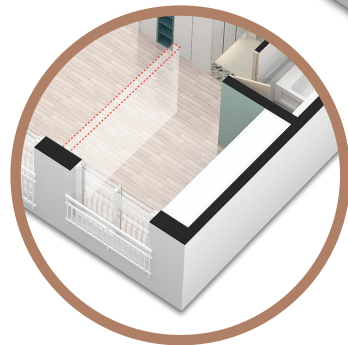
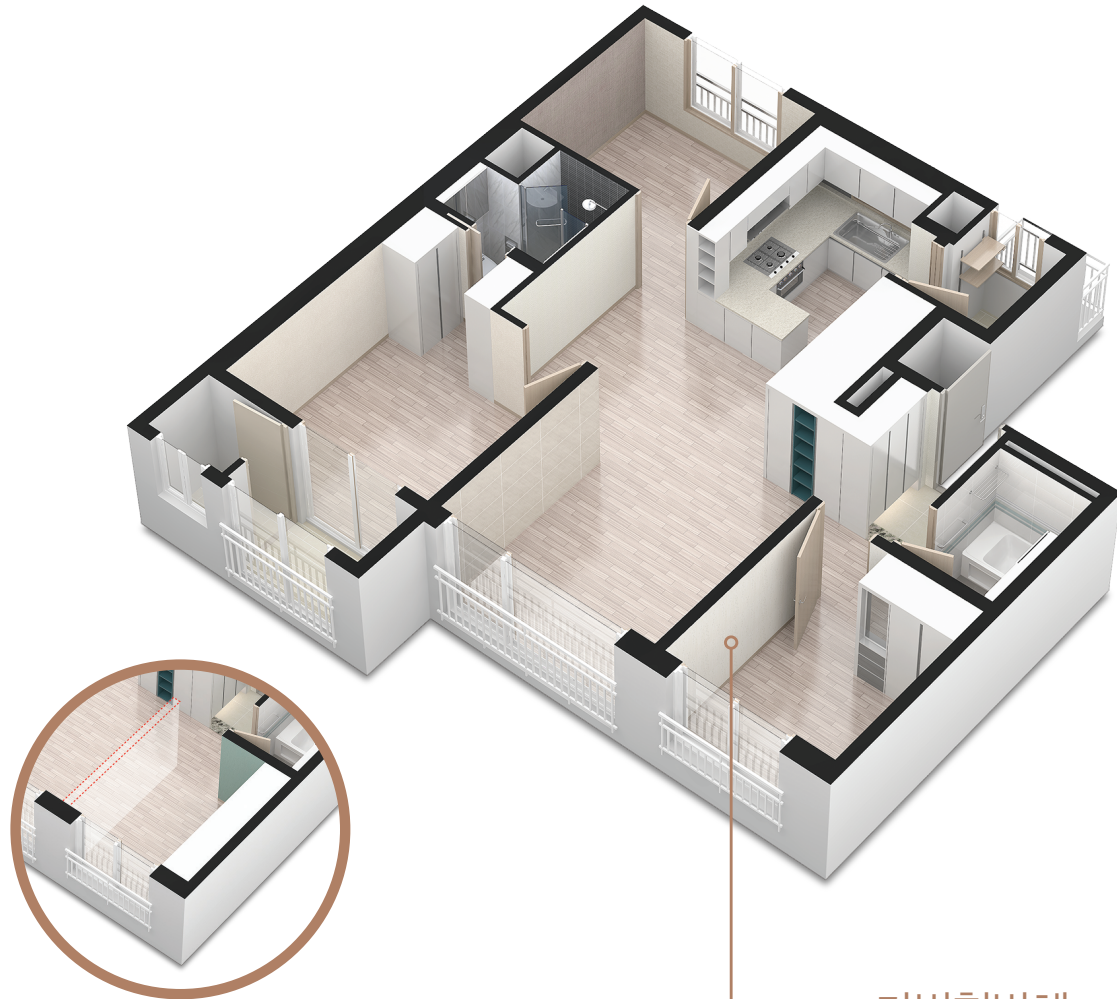


*본 재작물에 사용된 사진은 모델하우스를 촬영한 것으로 실제 시공 시 다소 차이가 있을 수 있으며, 기본품목, 전시품, 광영별 적용여부는 모델하우스에서 반드시 확인하시기 바랍니다.

*본 재작물에 사용된 사진은 모델하우스를 촬영한 것으로 실제 시공 시 다소 차이가 있을 수 있으며, 기본품목, 전시품, 광영별 적용여부는 모델하우스에서 반드시 확인하시기 바랍니다.

59m²

130세대



가변형벽체 확장시

가변형벽체

기본형



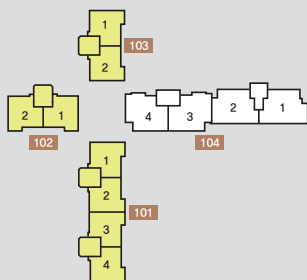
확장형



59m²

130세대

전용면적	59.96m ²
주거공용면적	21.60m ²
공급면적	81.56m ²
기타공용면적	34.25m ²
계약면적	115.81m ²



※상기 유니트 및 면적은 소비자의 이해를 돕기 위한 것으로 건축실제변경 그 외의 사유로 인해 변경될 수 있습니다.
 ※일부품목은 분양가 제외품목이오니 모델하우스에서 반드시 확인하시기 바랍니다.
 ※상기 이미지는 소비자의 이해를 돕기 위해 제작된 것으로 실제와 다를 수 있습니다.

A+

계성종합건설이 새로운 시각으로 랜드마크를 건설합니다.

지난 20년간 아파트, 관공서, 병원, 토목 등 다양한 분야에서 실력을 인정받은 탄탄한 기업, 계성종합건설! 그 검증된 시공능력과 높은 신뢰를 바탕으로 월드컵 이지움과 건지산 이지움의 성공에 이어 또 한번의 아파트 혁명에 도전했습니다. 차원이 다른 혁신적인 주거 공간, 삶의 가치를 한층 더 끌어올릴 천년이지움을 주목하십시오.



| 전주 월드컵 이지움 아파트 (2013) |



| 세종시 행복2차아파트 (2013) |



| 전주 건지산 이지움 아파트 (2014) |



| 효천지구택지개발사업 조성공사 |



| 세종시 환승주차장 건립공사 |

